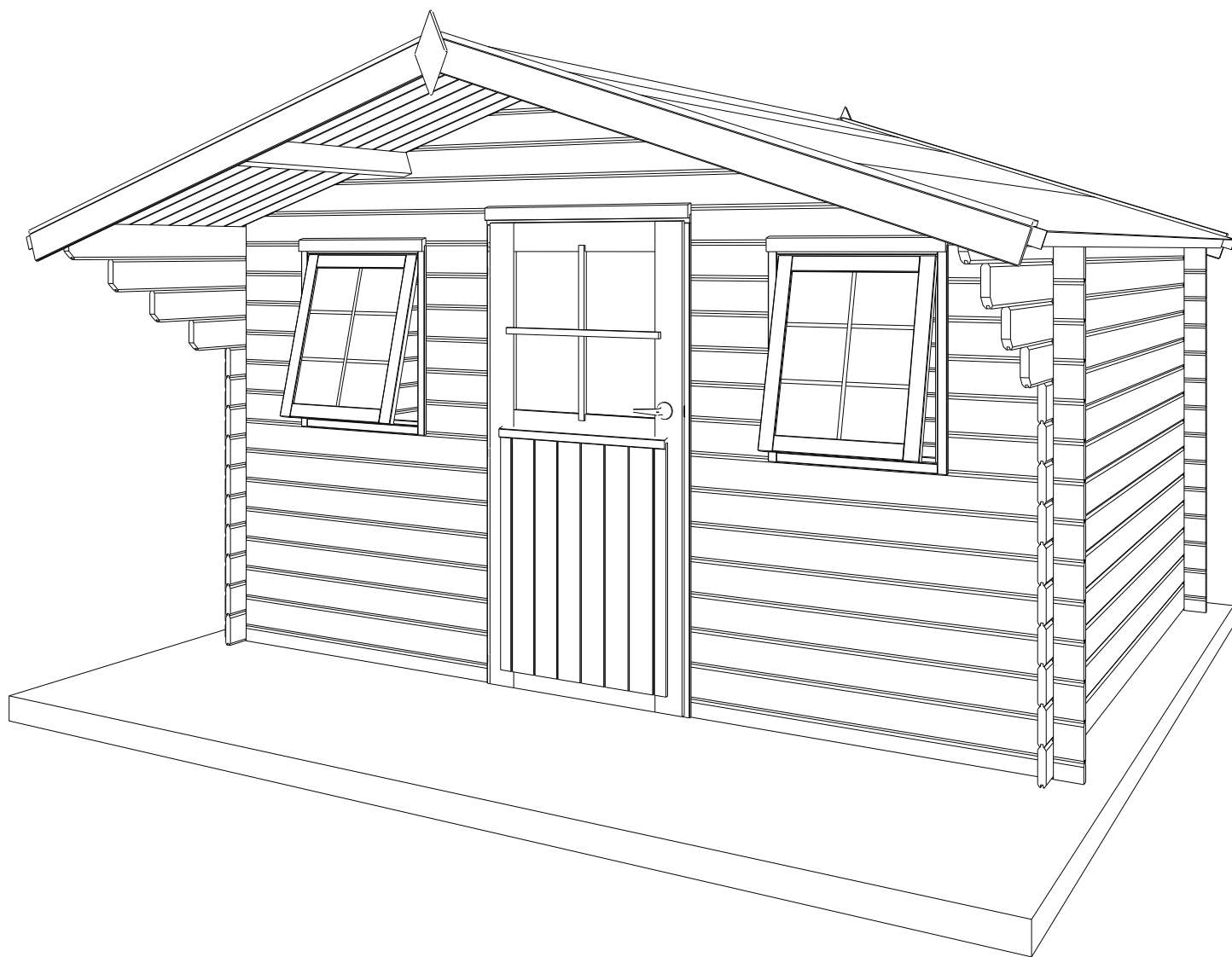


28MM 385X295+90 CM SDEDC (ART 3049L)



GEDETAILLEERDE ONDERDELENLIJST

LISTE D'INVENTAIRE DETAILLEE

Onderdelenlijst Liste d'inventaire

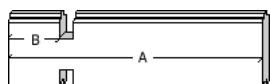
Typ

28mm 385x295+90 cm SDEDC

3049L

Artikel nr / Dimension # Functie/Fonction
Nr Article A B C

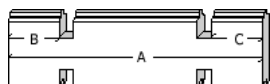
Wandelementen / Eléments des parois



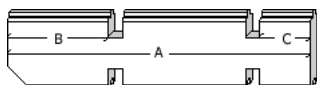
A1/0478/0100 478 100 (-) **12** naast raam voorgevel / côté fenêtre façade
A1/1475/0100 1475 100 (-) **14** onder raam voorgevel / sous fenêtre façade



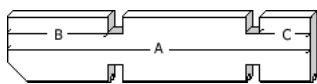
A2/0350 350 (-) (-) **12** tussen raam & deur voorgevel / entre fenêtre & porte façade



A3/3850/0100/100 3850 100 100 **13** achtergevel / paroi arrière
A3/2950/0100/100 2950 100 100 **20** zijgevel / paroi latérale



A4/3175/0325/100 3175 325 100 **2** oversteek zijgevel/ traverse paroi latérale
A4/3400/0550/100 3400 550 100 **2** oversteek zijgevel/ traverse paroi latérale
A4/3625/0775/100 3625 775 100 **2** oversteek zijgevel/ traverse paroi latérale



A5/3850/1000/100 3850 1000 100 **2** hoogste oversteek zijgevel / traverse supérieure paroi latéral



A7/3850/0100/100 3850 100 100 **2** basis voor- & achtergevel / base paroi avant et arrière

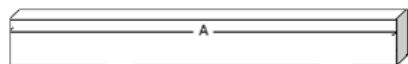
Dakelementen / Eléments du toit



AK/S/3850/3/1-F 3850 (-) (-) **1** puntgevel te assembleren voor / pignon à assembler avant



AK/S/3850/3/1-R 3850 (-) (-) **1** puntgevel te assembleren achter / pignon à assembler arrière



P1/3850/1000/100 3850 1000 100 **3** dakbalk / poutre du toit



DP/2080 2080 (-) (-) **72** dakplanchet / planchette du toit

Afwerkingselementen / Eléments de finition



SRD/0676 676 (-) (-) **4** sierlat boven raamkader / latte de finition cadre de fenêtre
SRD/0930 930 (-) (-) **2** sierlat boven deurkader / latte de finition cadre de porte



FSL/2100 2100 (-) (-) **4** frontale sierlat / latte de finition frontale



SSL/2100 2100 (-) (-) **4** stormsierlat op het dak / Latte de finition sur le toit



S (-) (-) (-) **2** schildje / ecusson



ZSL/3850 3850 (-) (-) **2** Zijsierlat tegen dakplanchet / finition latérale contre planchette du toit

Enkele Deur + Deurkader / Porte Simple + chassis

A/EDC01 **1**

Opengaand Raam+kader / Fenêtre ouvrante+chassis

A/EOR **2**

Beslag / Quincaillerie

BESLAG/33 **1**

Roofing Rol /rouleau 11,85 m

3183R1185/1 11850 **1**

snijdt in 3x3,95 m / Coupez en 3x3,95 m

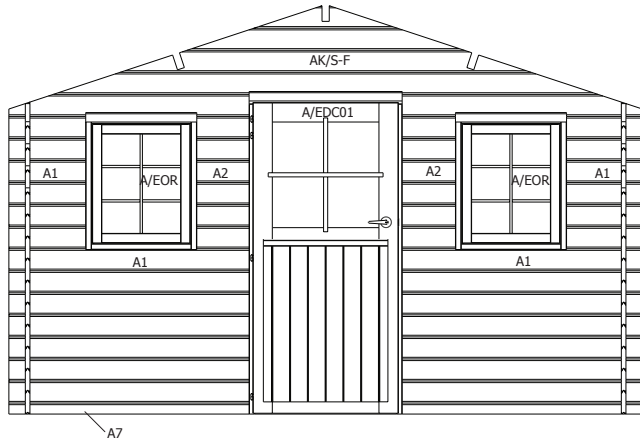
Roofing Rol /rouleau 7,9 m

3183R0790/1 7900 **1**

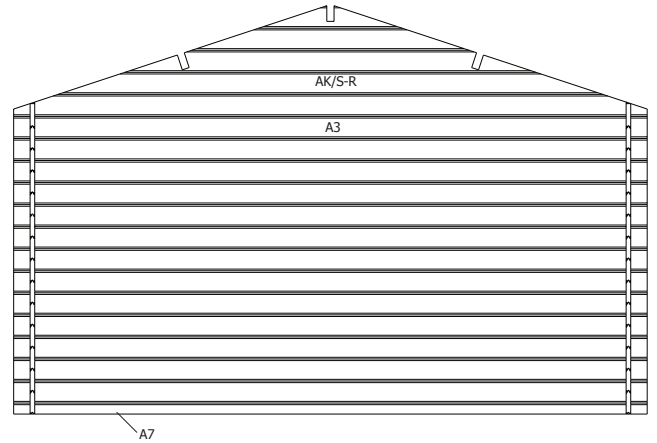
snijdt in 2x3,95 m / Coupez en 2x3,95 m

28MM 385X295+90 CM SDEDC (ART 3049L)

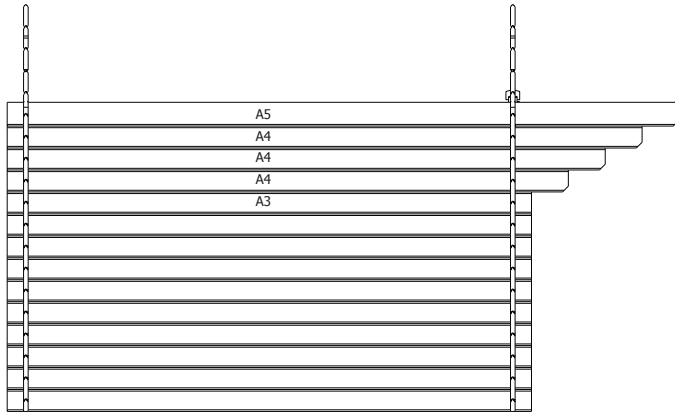
VOORZIJDDE - FACADE



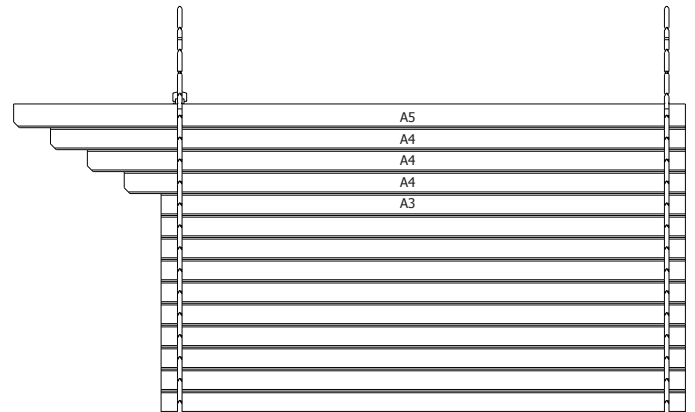
RUGZIJDDE - PAROI ARRIERE



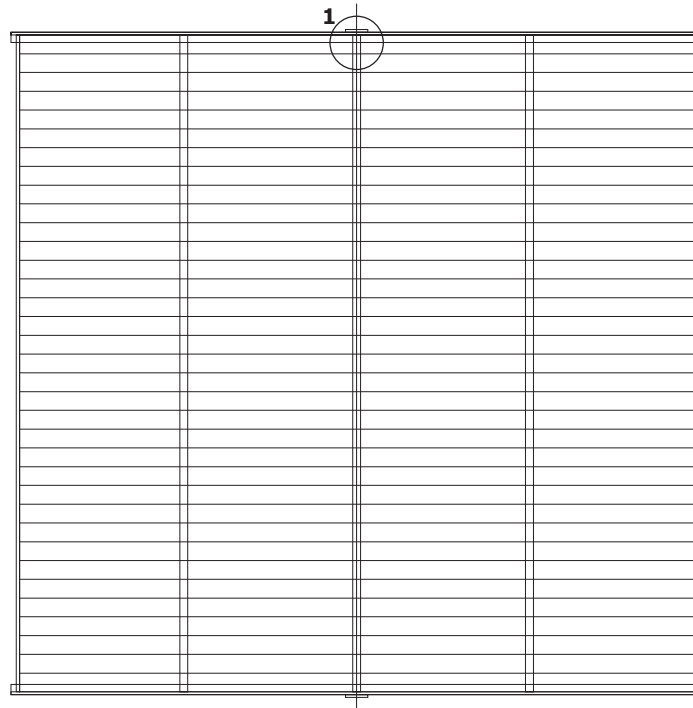
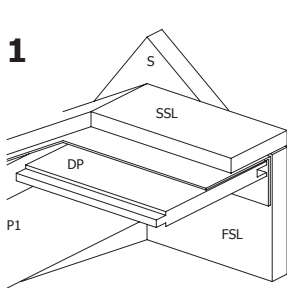
ZIJWAND - PAROI LATERALE

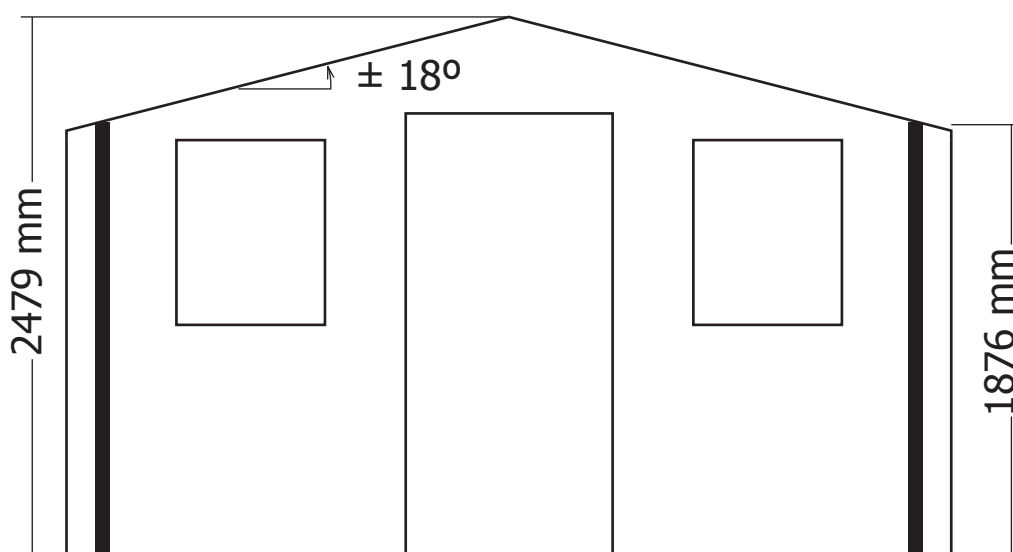
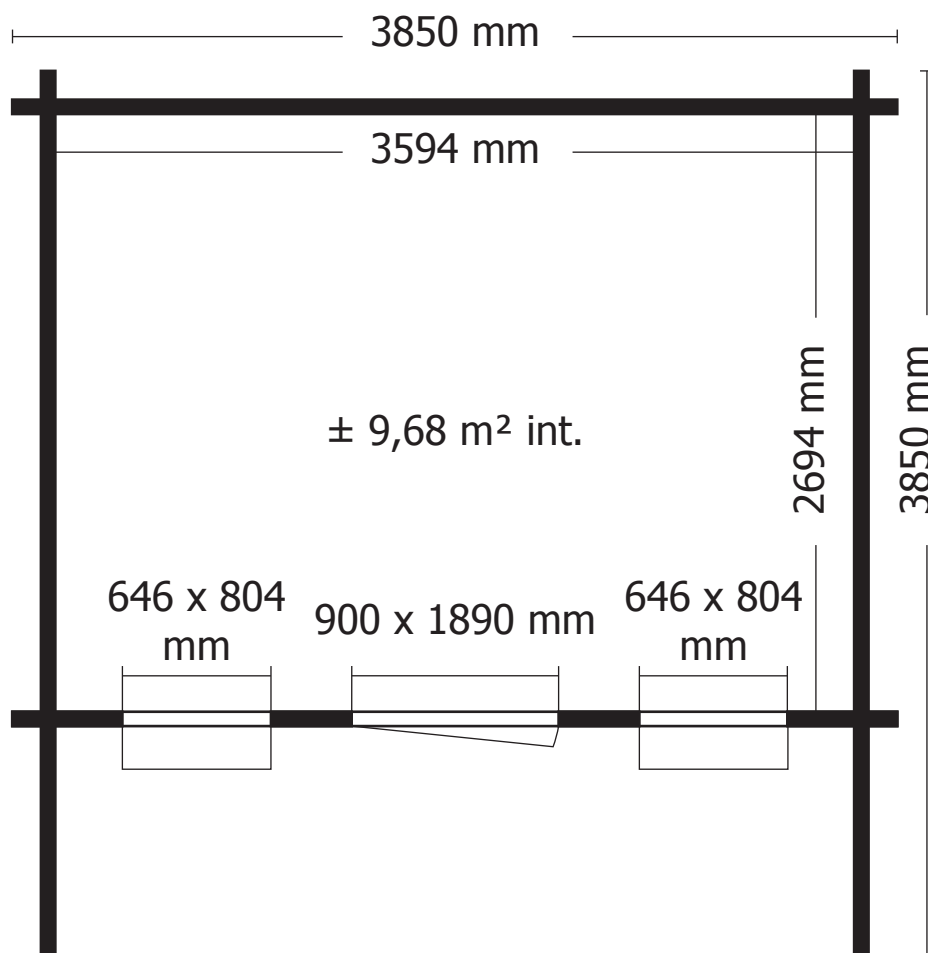


ZIJWAND - PAROI LATERALE



DAK - TOITURE





OPGELET : Behandel **ELK** onderdeel grondig aan alle zijden met een degelijk product dat beschermt tegen zon, weer en wind en tegen insecten en schimmels, **VOOR** de montage.

ATTENTION : Traitez à fond **CHAQUE** élément avec un produit protègent contre les intempéries, les insectes et les moisissures intérieur et extérieur, **AVANT** le montage .