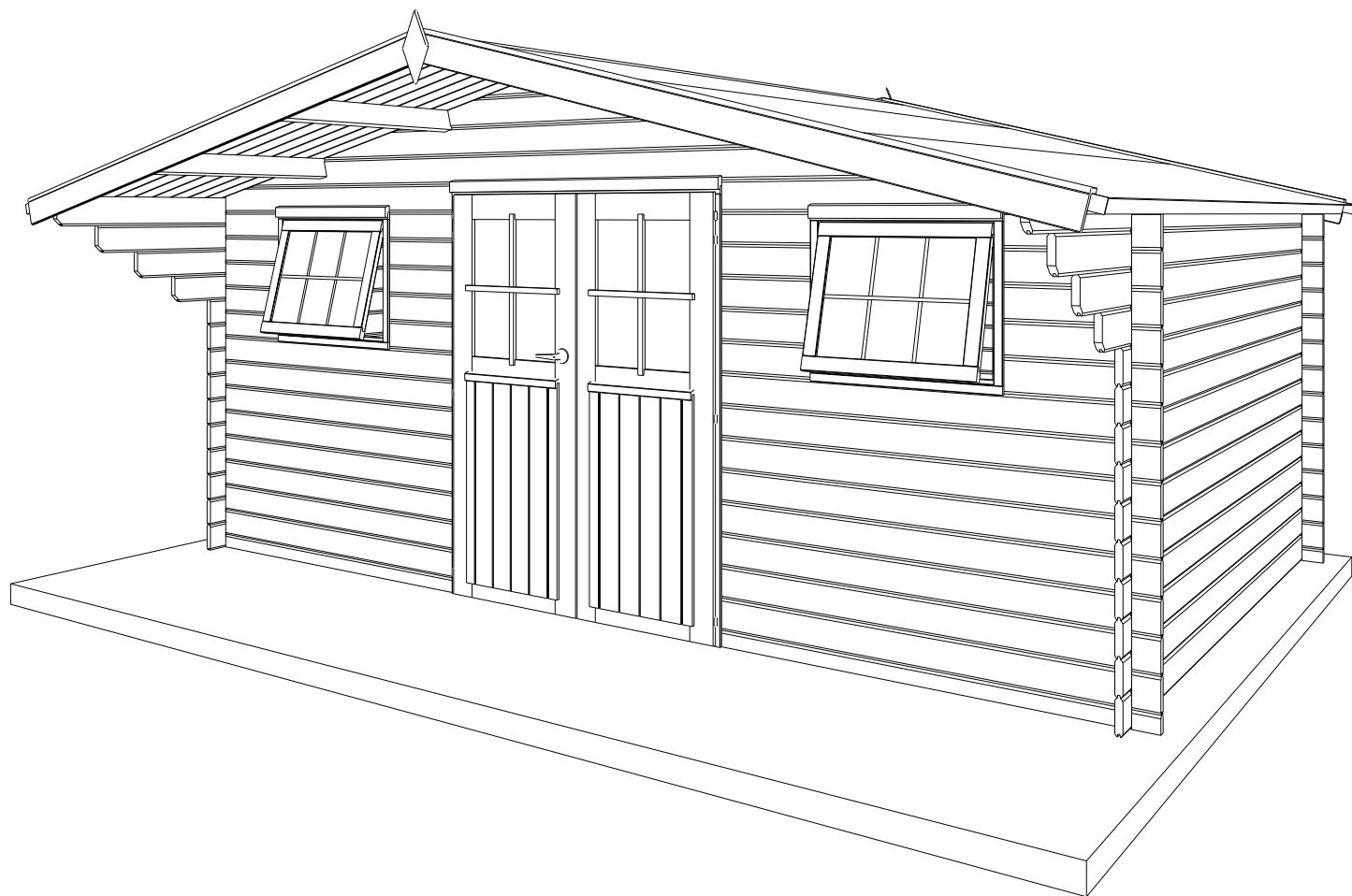


28MM 508X385+90 CM SDDDC (ART 3055XL)



GEDETAILEERDE ONDERDELENLIJST

LISTE D'INVENTAIRE DETAILLEE

Onderdelenlijst Liste d'inventaire

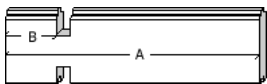
Typ

28mm 508x385+90 cm SDDDc

3055XL

Artikel nr / Dimension # Functie/Fonction
Nr Article A B C

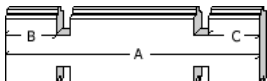
Wandelementen / Éléments des parois



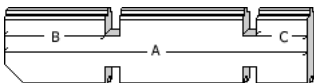
A1/0576/0100 576 100 (-) **10** naast raam voorgevel / côté fenêtre façade
A1/1804/0100 1804 100 (-) **16** onder raam voorgevel / sous fenêtre façade



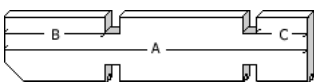
A2/0450 450 (-) (-) **10** tussen raam & deur voorgevel / entre fenêtre & porte façade



A3/5080/0100/100 5080 100 100 **13** achtergevel / paroi arrière
A3/3850/0100/100 3850 100 100 **20** zijgevel / paroi latérale



A4/4075/0325/100 4075 325 100 **2** oversteek zijgevel / traverse paroi larérale
A4/4300/0550/100 4300 550 100 **2** oversteek zijgevel / traverse paroi larérale
A4/4525/0775/100 4525 775 100 **2** oversteek zijgevel / traverse paroi larérale



A5/4750/1000/100 4750 1000 100 **2** hoogste oversteek zijgevel / traverse supérieure paroi latéral



A7/5080/0100/100 5080 100 100 **2** basis voor- & achtergevel / base paroi avant & arrière

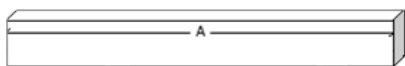
Dakelementen / Éléments du toit



AK/S/5080/5/1-F 5080 (-) (-) **1** puntgevel te assembleren vooraan / pignon à assembler avant



AK/S/5080/5/1-R 5080 (-) (-) **1** puntgevel te assembleren achter / pignon à assembler arrière



P1/4750/1000/100 4750 1000 100 **5** dakbalk / poutre du toit



DP/2680 2680 (-) (-) **88** dakplanchet / planchette du toit

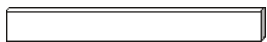
Afwerkingselementen / Éléments de finition



SRD/0807 807 (-) (-) **4** sierlat boven raamkader / latte de finition cadre de fenêtre
SRD/1502 1502 (-) (-) **2** sierlat boven deurkader / latte de finition cadre de porte



FSL/2700 2700 (-) (-) **4** frontale sierlat / latte de finition frontale



SSL/2700 2700 (-) (-) **4** stormsierlat op het dak / Latte de finition sur le toit



S (-) (-) (-) **2** schildje / ecusson



ZSL/4750 4750 (-) (-) **2** Zijsierlat tegen dakplanchet / finition latérale contre planchette du toit

Dubbele Deur + Deurkader / Porte Double + chassis

A/DDC01 **1**

Opengaand Raam+kader / Fenêtre ouvrante+chassis

A/EOR **2**

Beslag / Quincaillerie

BESLAG/35 **1**

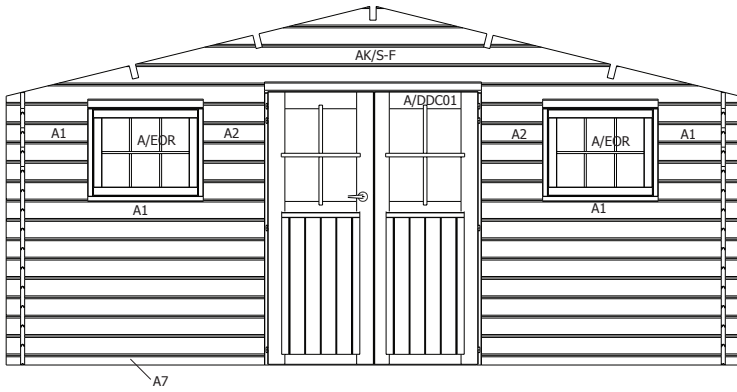
Roofing Rol /rouleau 10 m

3183R1000/1 10000 **3**

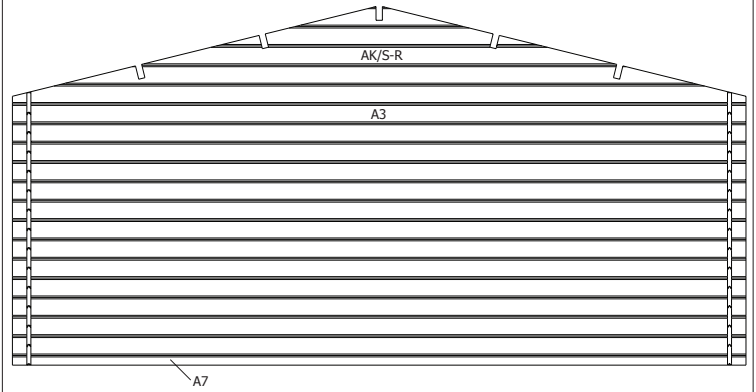
snijdt in 2x4,85 m / Coupez en 2x4,85 m

28MM 508X385+90 CM SDDDC (ART 3055XL)

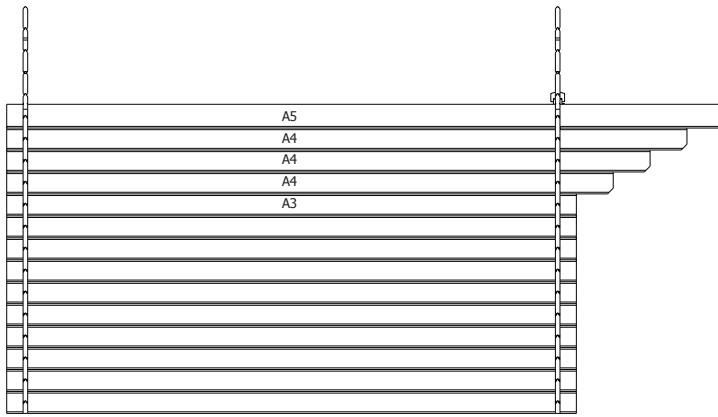
VOORZIJDJE - FACADE



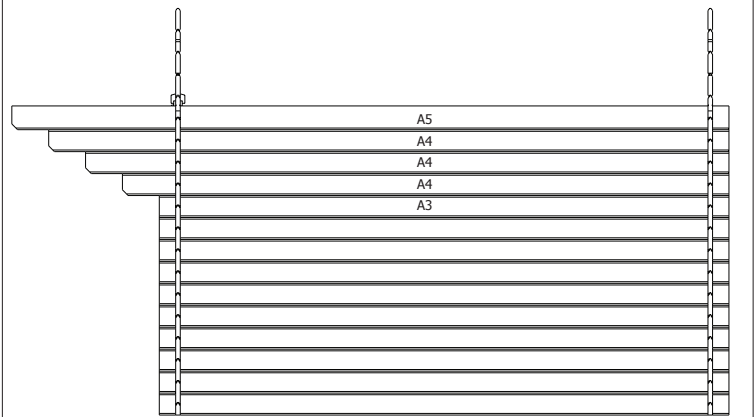
RUGZIJDJE - PAROI ARRIERE



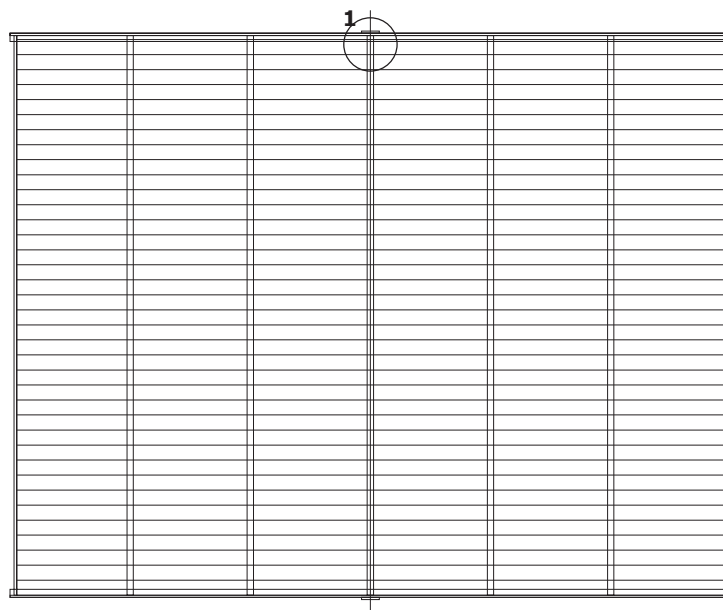
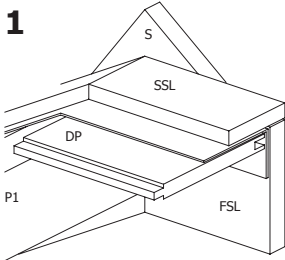
ZIJWAND - PAROI LATERALE

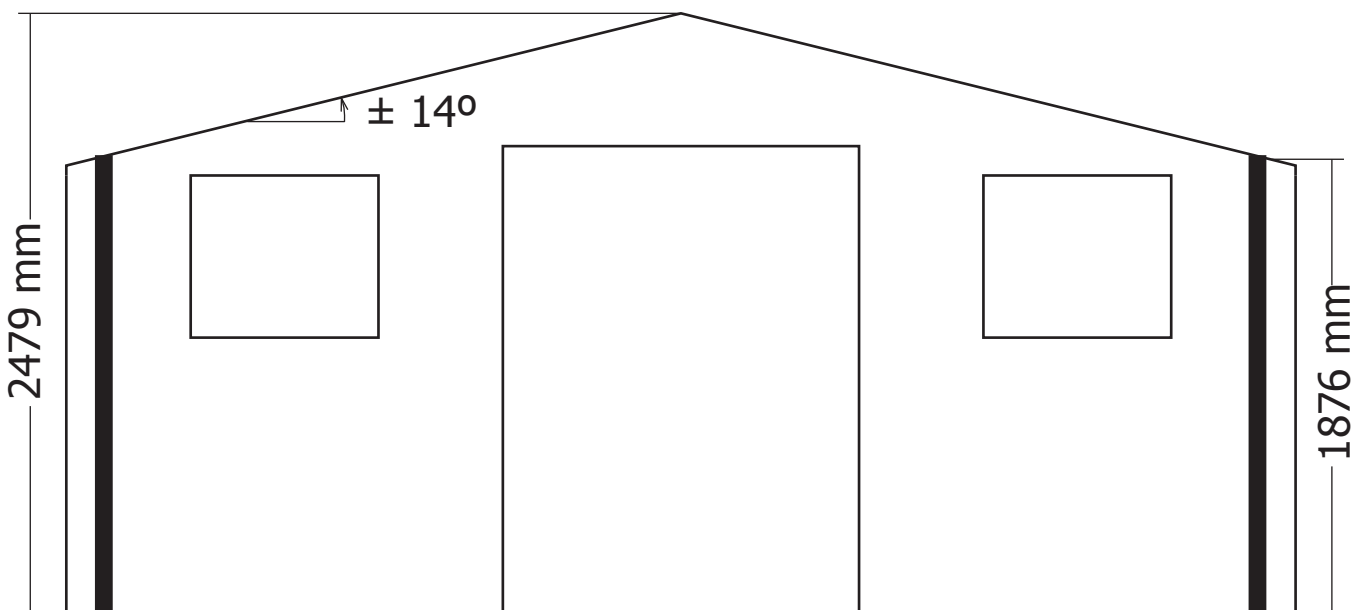
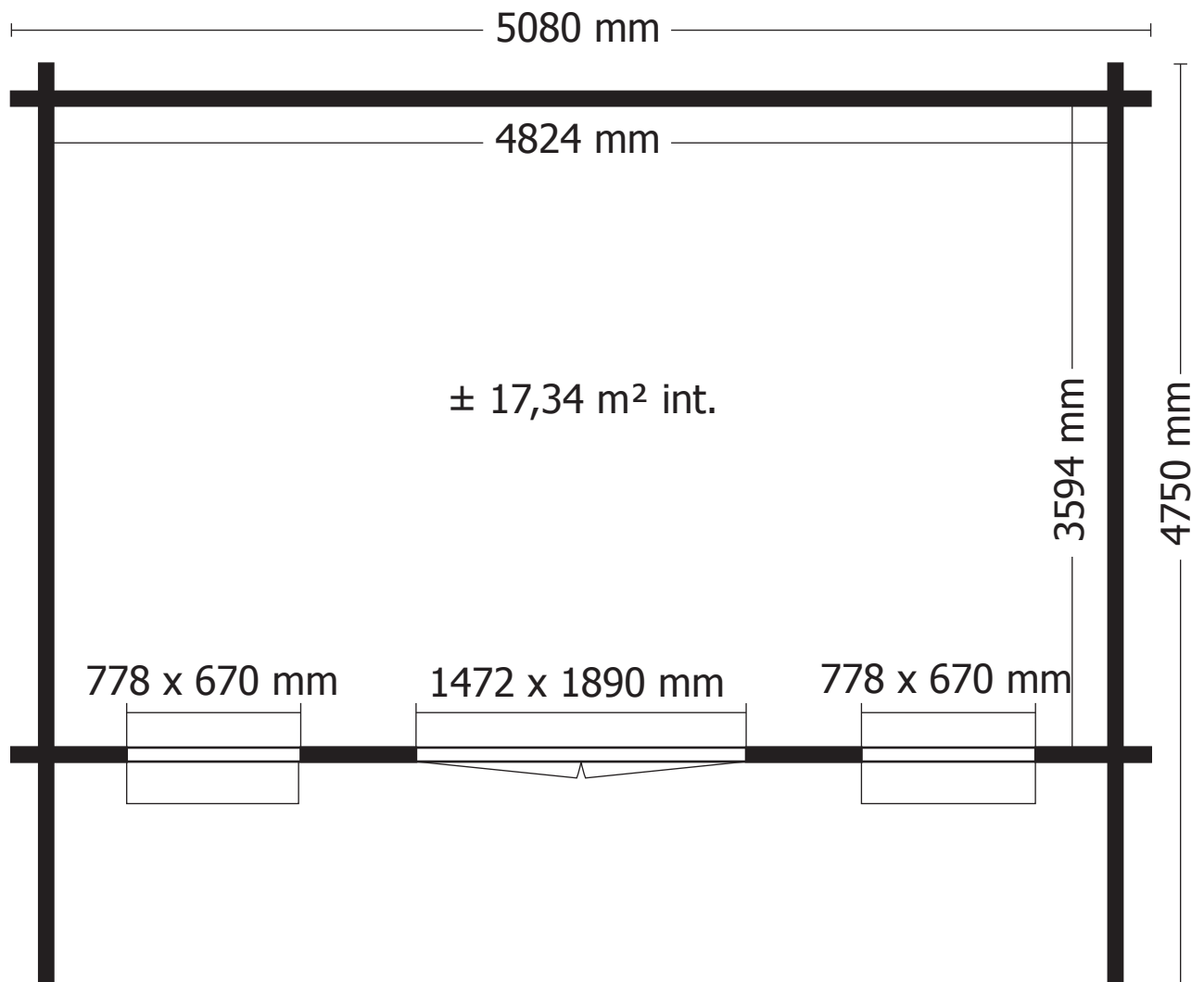


ZIJWAND - PAROI LATERALE



DAK - TOITURE





OPGELET : Behandel **ELK** onderdeel grondig aan alle zijden met een degelijk product dat beschermt tegen zon, weer en wind en tegen insecten en schimmels, **VOOR** de montage.

ATTENTION : Traitez à fond **CHAQUE** élément avec un produit protègent contre les intempéries, les insectes et les moisissures intérieur et extérieur, **AVANT** le montage .