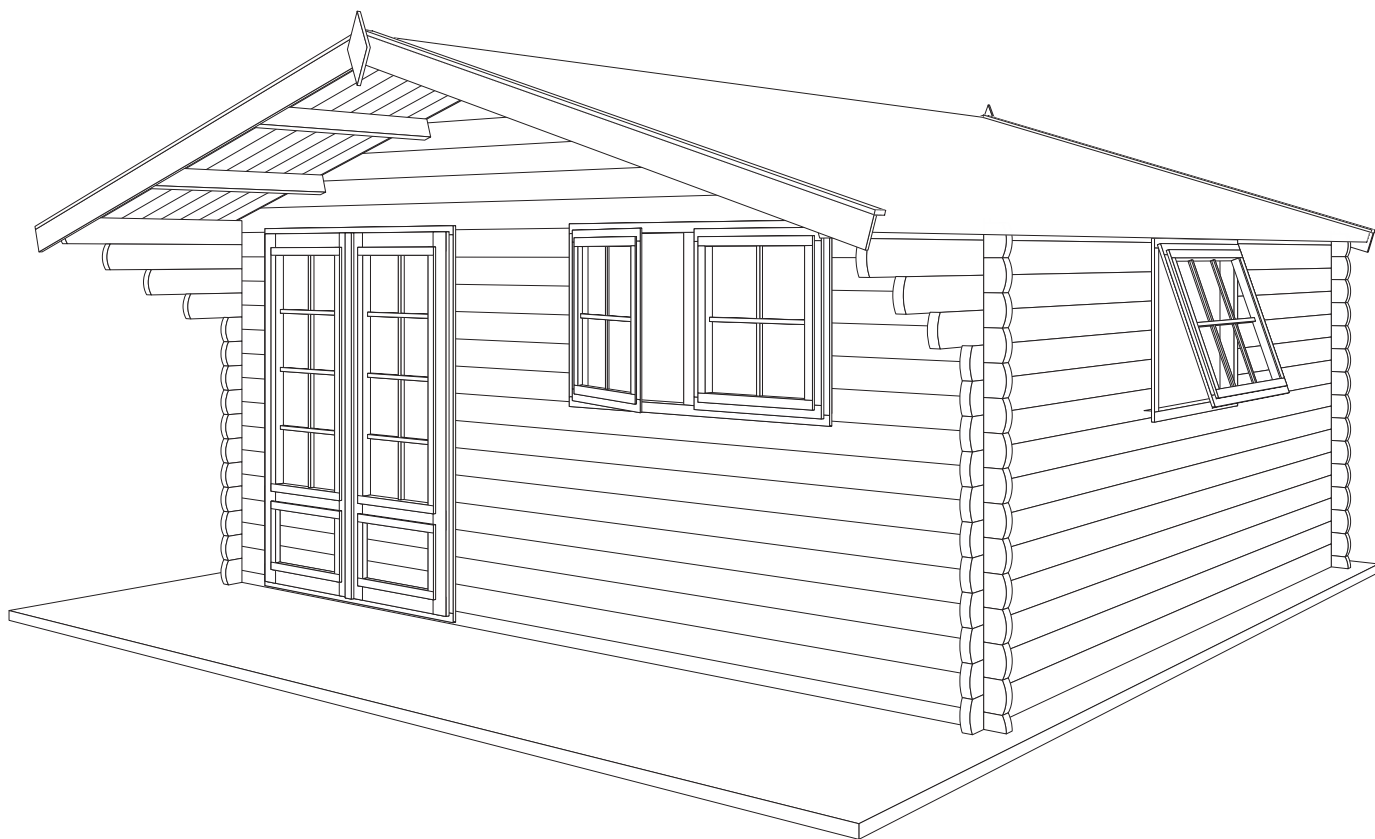


**45 MM 505 X 415 + 90 CM SDDDC (ART 4003)**



**GEDETAILEERDE ONDERDELENLIJST**

**LISTE D'INVENTAIRE DETAILLEE**

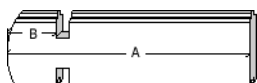
# Onderdelenlijst Liste d'inventaire

# Typ ovoïde **45mm 505x415+90cm SDDC**

## 4003

Artikel nr / Nr Article      Afmeting / Dimension      #      Functie/Fonction  
A      B      C

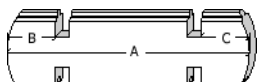
### Wandelementen / Éléments des parois



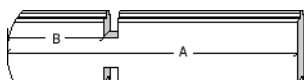
X1/0590/0100	590	100	(-)	<b>20</b>	naast deur & raam voorgevel / côté porte & fenêtre façade
X1/1621/0100	1621	100	(-)	<b>9</b>	naast raam zijgevel / côté fenêtre paroi latérale
X1/2955/0100	2955	100	(-)	<b>8</b>	onder raam voorgevel / sous fenêtre façade



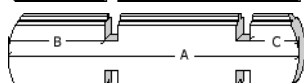
X2/0895	895	(-)	(-)	<b>6</b>	tussen raam en deur voorgevel / entre fenêtre et porte façade
---------	-----	-----	-----	----------	---



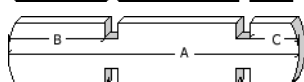
X3/4150/0100/100	4150	100	100	<b>19</b>	zijgevel / paroi latérale
X3/5050/0100/100	5050	100	100	<b>14</b>	zij- & achtergevel / paroi latérale & arrière



X9/1846/0325	1846	325	100	<b>1</b>	oversteek zijgevel met raam / traverse paroi latéral avec fenêtre
X9/2071/0550	2071	550	100	<b>1</b>	oversteek zijgevel met raam / traverse paroi latéral avec fenêtre
X9/2296/0775	2296	775	100	<b>1</b>	oversteek zijgevel met raam / traverse paroi latéral avec fenêtre



X4/4375/0325/100	4375	325	100	<b>1</b>	oversteek zijgevel / traverse paroi latérale
X4/4600/0550/100	4600	550	100	<b>1</b>	oversteek zijgevel / traverse paroi latérale
X4/4825/0775/100	4825	775	100	<b>1</b>	oversteek zijgevel / traverse paroi latérale



X5/5050/1000/100	5050	1000	100	<b>2</b>	hoogste oversteek zijgevel / traverse supérieure paroi latérale
------------------	------	------	-----	----------	---



X6/5050/0590/1505	5050	590	1505	<b>1</b>	basis voorgevel / base façade
-------------------	------	-----	------	----------	-------------------------------

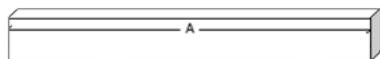


X7/5050/0100/100	5050	100	100	<b>1</b>	basis achtergevel / base paroi arrière
------------------	------	-----	-----	----------	--

### Dakelementen / Éléments du toit



XK/S/5050/5/2	5050	(-)	(-)	<b>2</b>	puntgevel te assembleren / pignon à assembler
---------------	------	-----	-----	----------	---



P2/5050/1000/100	5050	1000	100	<b>5</b>	dakbalk / poutre du toit
------------------	------	------	-----	----------	--------------------------



DP/2680	2680	(-)	(-)	<b>94</b>	dakplanchet / planchette du toit
---------	------	-----	-----	-----------	----------------------------------

### Afwerkingselementen / Éléments de finition



SRD/1530	1530	(-)	(-)	<b>4</b>	sierlat boven raam-& deurkader / latte de finition cadre de porte & fenêtre
SRD/0950	950	(-)	(-)	<b>2</b>	sierlat boven raamkader / latte de finition cadre de fenêtre



FSL/H/2700	2700	(-)	(-)	<b>4</b>	frontale dubbele sierlat / latte de finition double frontale
------------	------	-----	-----	----------	--



SSL/2700	2700	(-)	(-)	<b>4</b>	stormsierlat op het dak / Latte de finition sur le toit
----------	------	-----	-----	----------	---



S	(-)	(-)	(-)	<b>2</b>	schildje / ecusson
---	-----	-----	-----	----------	--------------------



ZSL/5050	5050	(-)	(-)	<b>2</b>	Zijsierlat tegen dakplanchet / finition latérale contre planchette du toit
----------	------	-----	-----	----------	--

Dubbele Deur + Deurkader / Porte Double + chassis      X/DDC02      **1**

Dubb. Openg. Raam+kader/Fenêtre Double ouvr.+chassis      X/DOR      **1**

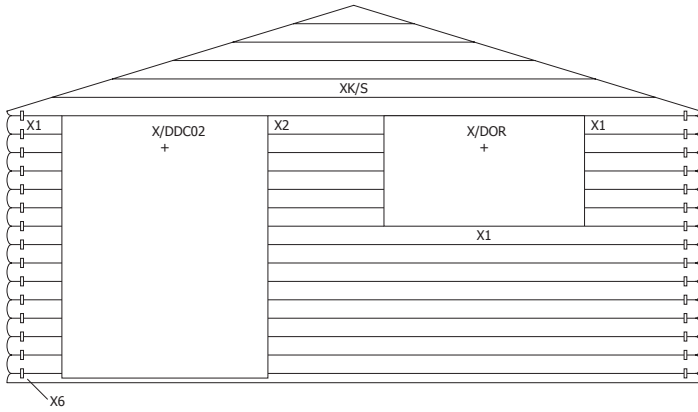
Enkel Openg. Raam+kader/Fenêtre Simple ouvr.+chassis      X/EOR      **1**

Beslag / Quincaillerie      BESLAG/51      **1**

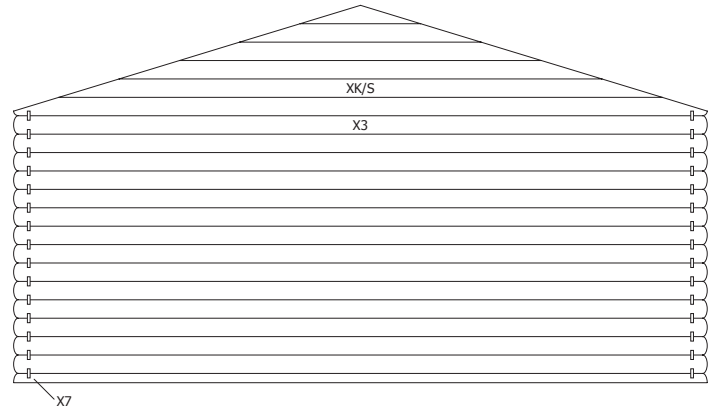
Pakken Shingles / Pacquets de Bardeaux      3184P/... (1-4)      **11**

# 45 MM 505 X 415 + 90 CM SDDDC (ART 4003)

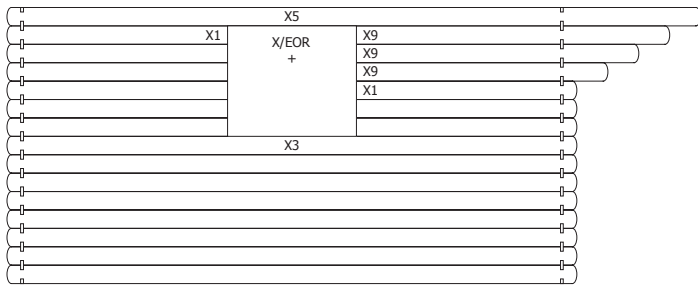
## VOORZIJDDE - FACADE



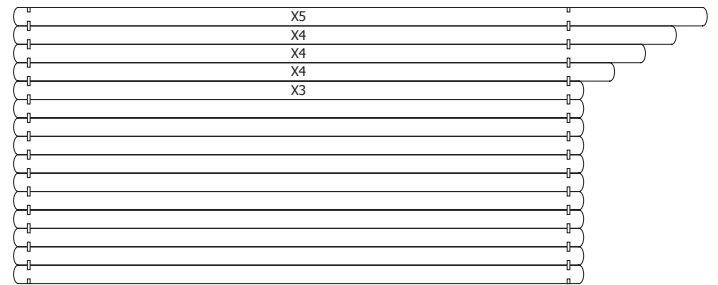
## RUGZIJDDE - PAROI ARRIERE



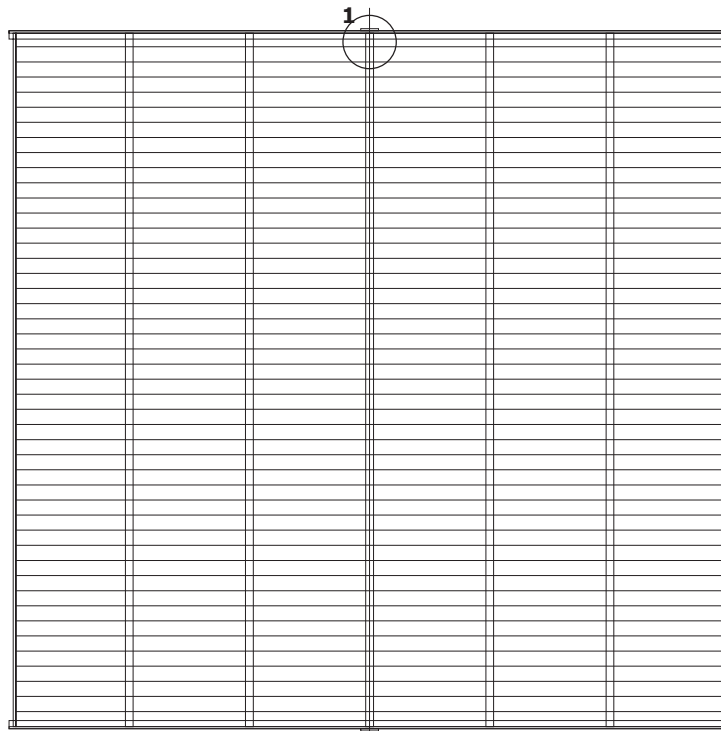
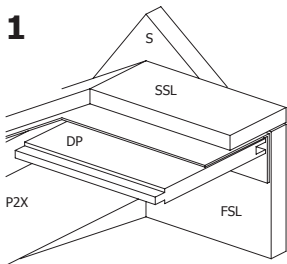
## ZIJWAND - PAROI LATERALE

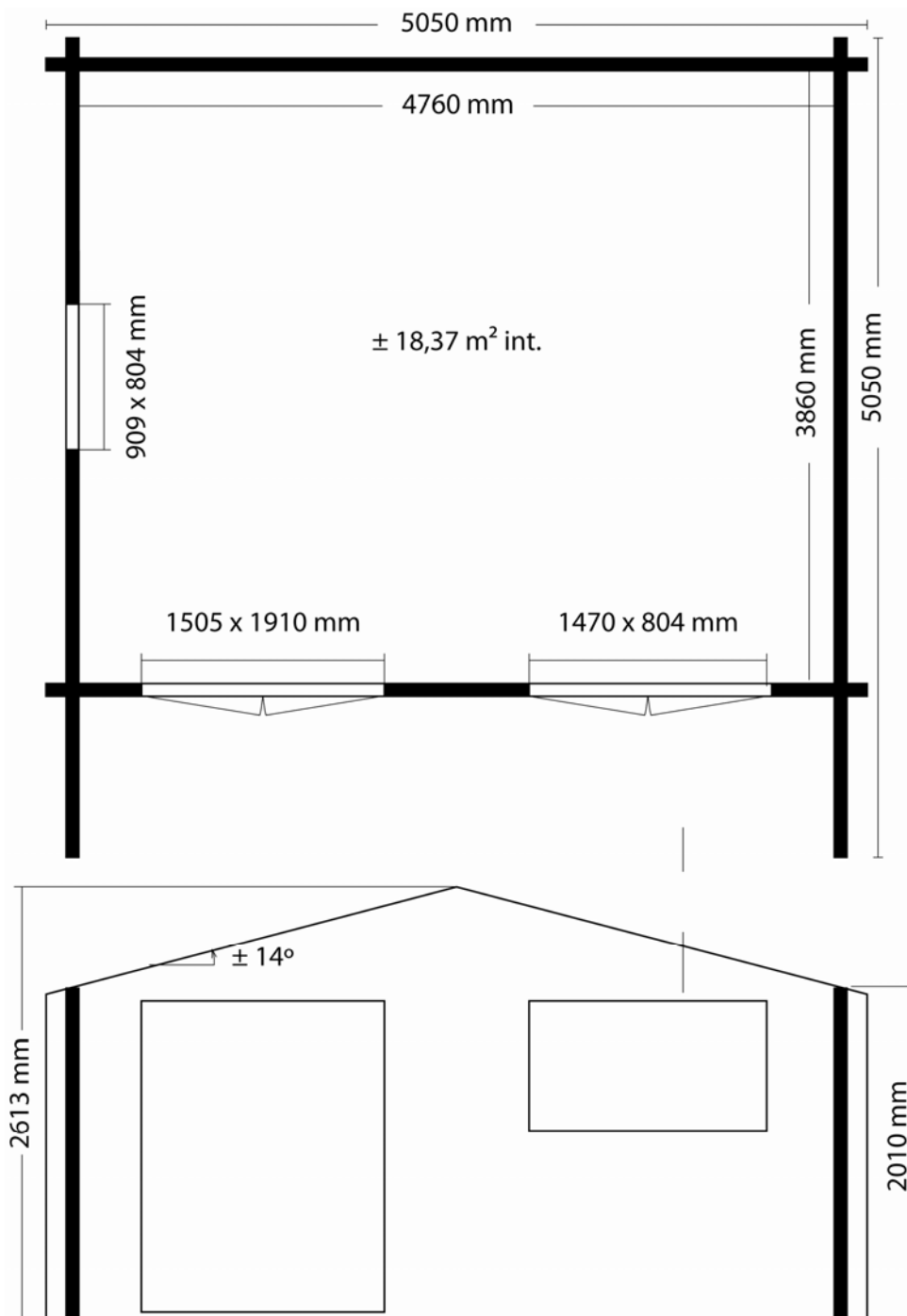


## ZIJWAND - PAROI LATERALE



## DAK - TOITURE





**OPGELET** : Behandel **ELK** onderdeel grondig aan alle zijden met een degelijk product dat beschermt tegen zon, weer en wind en tegen insecten en schimmels, **VOOR** de montage.

**ATTENTION** : Traitez à fond **CHAQUE** élément avec un produit protègent contre les intempéries, les insectes et les moisissures intérieur et extérieur, **AVANT** le montage .