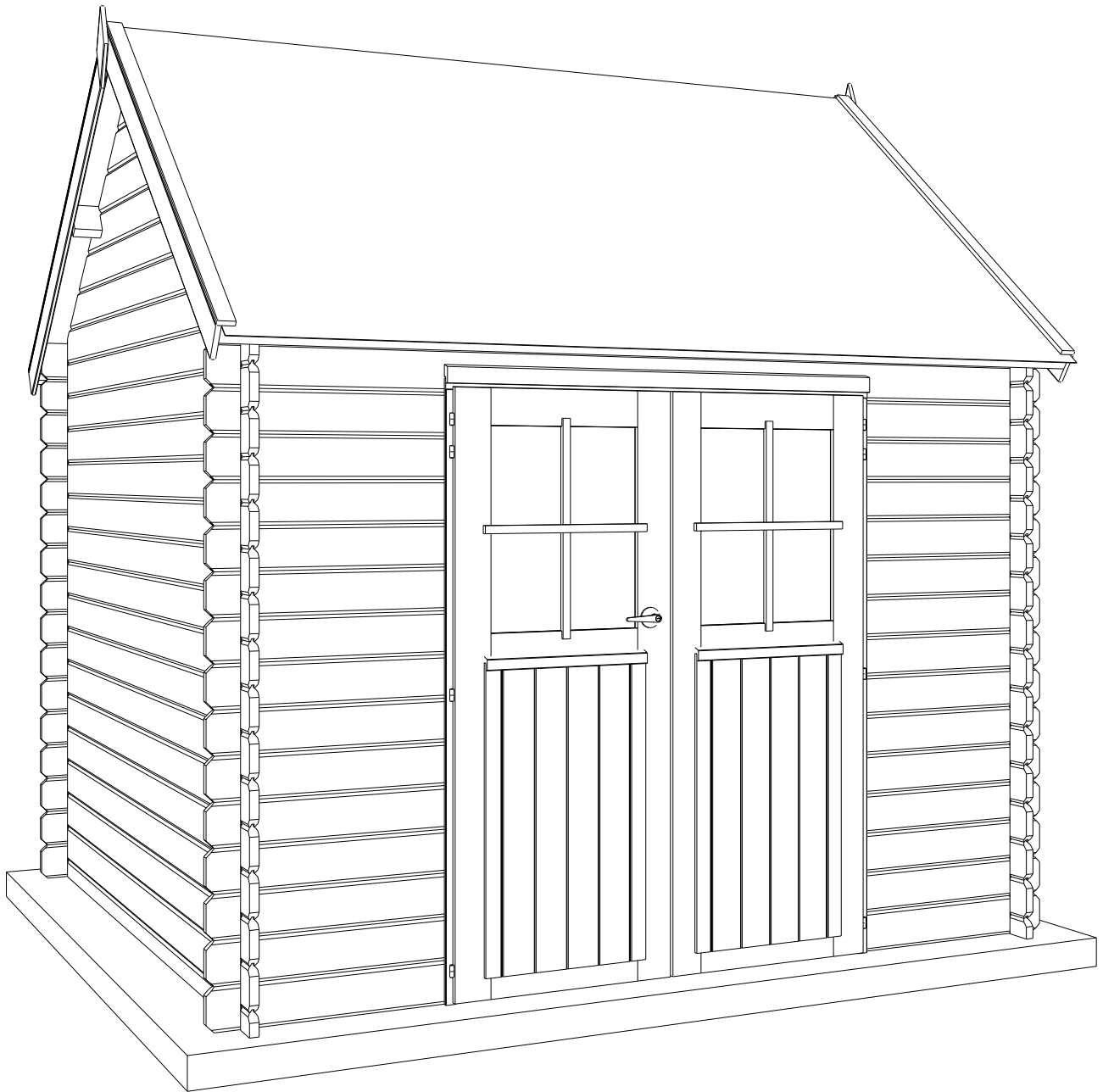


**28MM 295X295 CM ZDDDC (ART3601)**



# **GARDENAS**

**TIMBER GARDEN CONSTRUCTIONS**

**GEDETAILLEERDE ONDERDELENLIJST**

**LISTE D'INVENTAIRE DETAILLEE**

Onderdelenlijst  
Liste d'inventaire

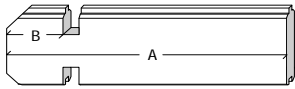
Typ  
diamond

**28mm 295x295 cm ZDDDC01**

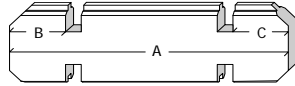
**3601**

Artikel nr / Dimension # Functie/Fonction  
Nr Article A B C

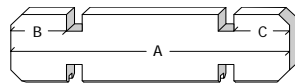
Wandelementen / Eléments des parois



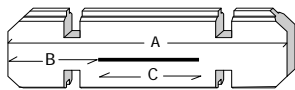
C1/739/0100 739 100 (-) 28 naast deur voorgevel / côté porte façade



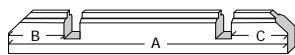
C3/2950/0100/100 2950 100 100 45 achter- en zijgevel / paroi latérale & arrière



C5/2950/0100/100 2950 100 100 2 bovenste plank achter- & voorgevel /  
planche supérieure paroi arrière & façade

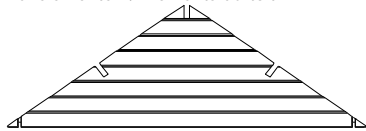


C8/2950/0739/1472 2950 739 1472 1 boven deur / au-dessus porte

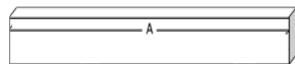


C7/2950/0100/100 2950 100 100 2 basis zijgevel / base paroi latérale

Dakelementen / Eléments du toit



CK/S/2950/3/4 2950 (-) (-) 2 puntgevel te assembleren / pignon à assembler  
**(8 planken/planches)**



P4/2950/0100/100 2950 100 100 3 dakbalk / poutre du toit



DP/1900 1900 (-) (-) 58 dakplanchet / planchette du toit

Afwerkingselementen / Eléments de finition



SRD/1502 1502 (-) (-) 2 sierlat boven deurenkader / latte de finition cadre de porte



FSL/1920 1920 (-) (-) 4 frontale sierlat / latte de finition frontale



SSL/1920 1920 (-) (-) 4 stormsierlat op het dak / Latte de finition sur le toit



S (-) (-) (-) 2 schildje / ecusson



ZSL/2950 2950 (-) (-) 2 Zijsierlat tegen dakplanchet /  
finition latérale contre planchette du toit

Dubbele Deur + Deurenkader / Porte double + chassis

A/DDC01 1

Beslag / Quincaillerie

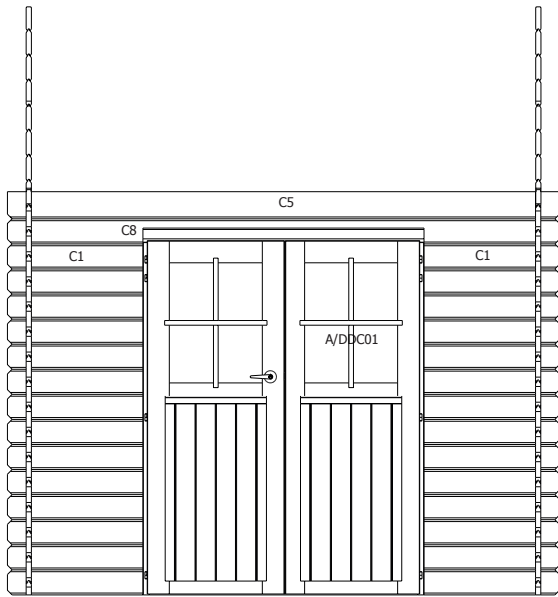
BESLAG/31 1

Pakken Shingles / Pacquets de Bardeaux

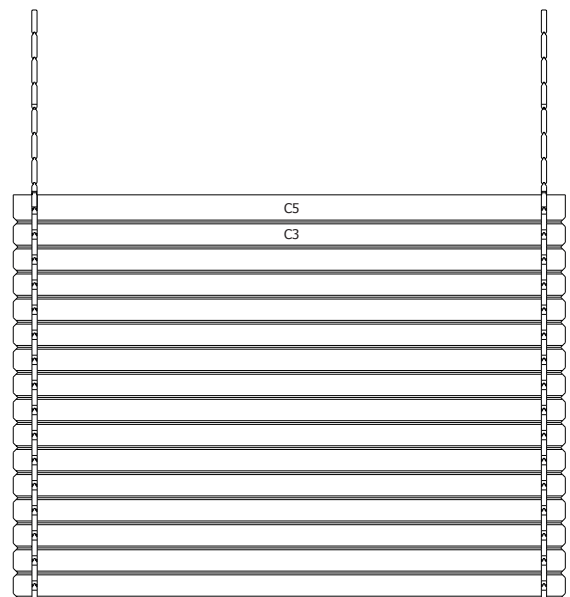
3184P/1-8 5

# 28MM 295X295 CM ZDDDC01 (ART3601)

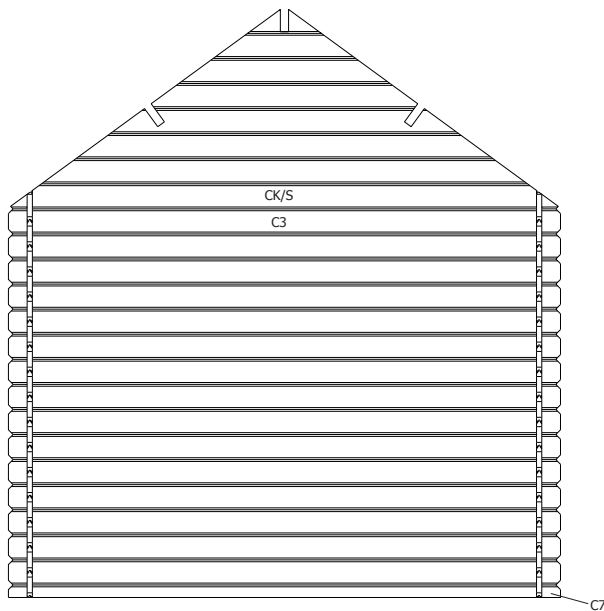
**VOORZIJDJE - FACADE**



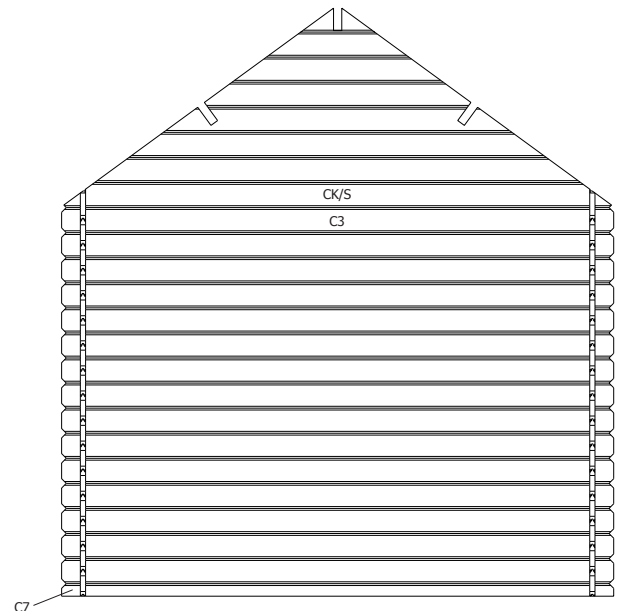
**RUGZIJDJE - PAROI ARRIERE**



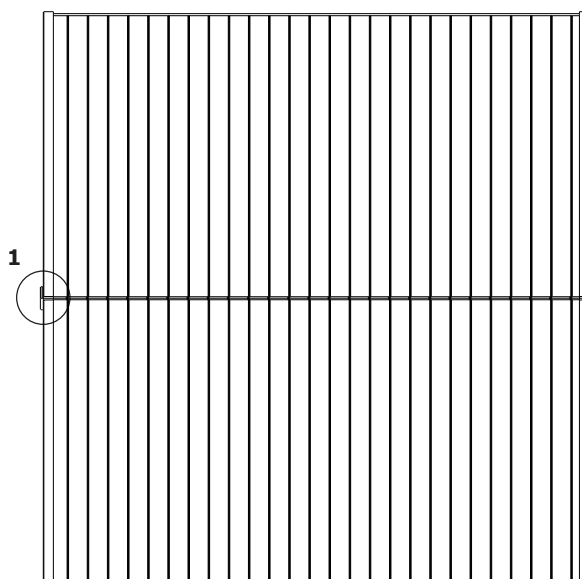
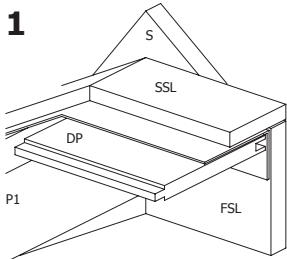
**ZIJWAND - PAROI LATERALE**

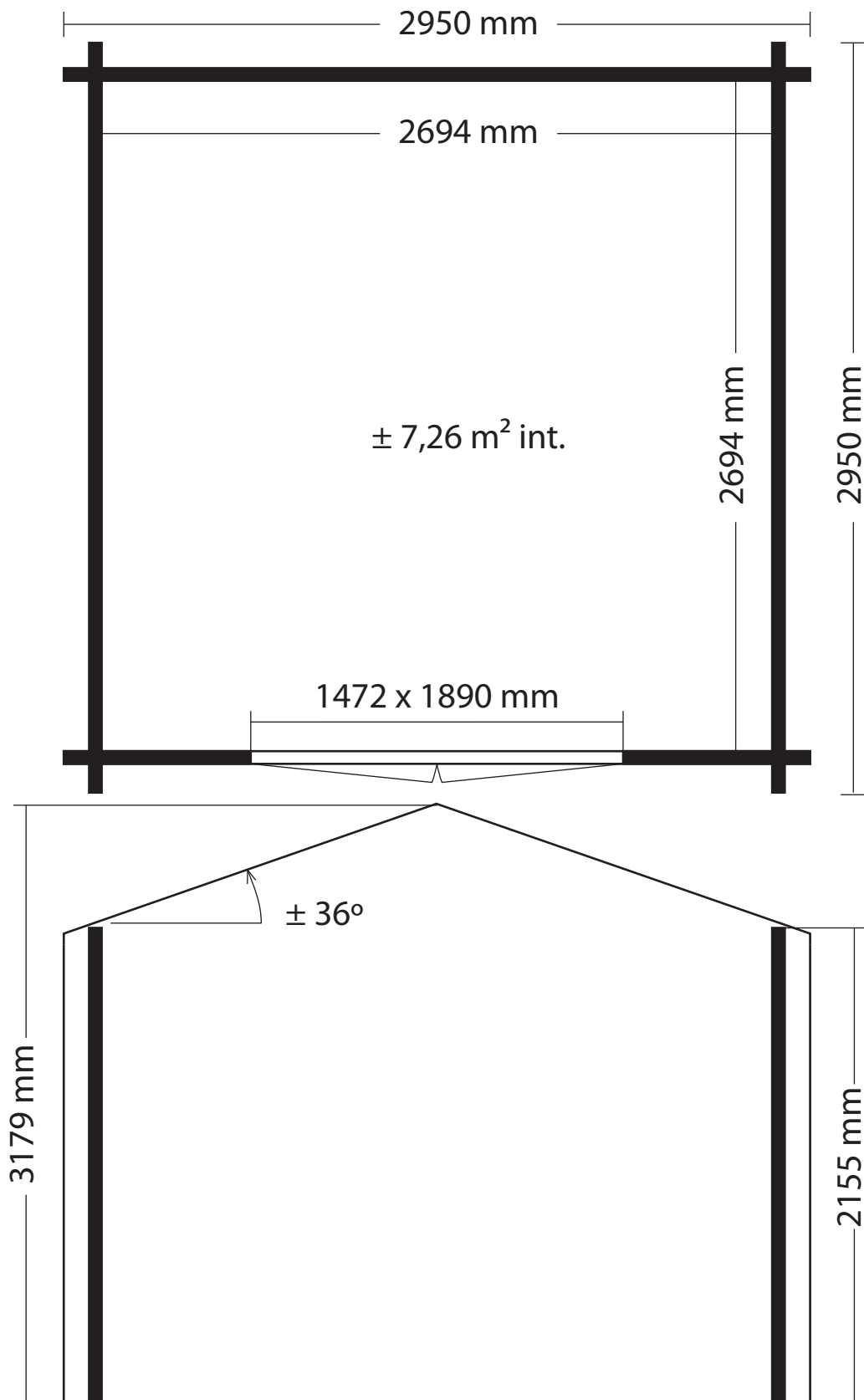


**ZIJWAND - PAROI LATERALE**



**DAK - TOITURE**





**OPGELET** : Behandel **ELK** onderdeel grondig aan alle zijden met een degelijk product dat beschermt tegen zon, weer en wind en tegen insecten en schimmels, **VOOR** de montage.

**ATTENTION** : Traitez à fond **CHAQUE** élément avec un produit protégeant contre les intempéries, les insectes et les moisissures intérieur et extérieur, **AVANT** le montage .