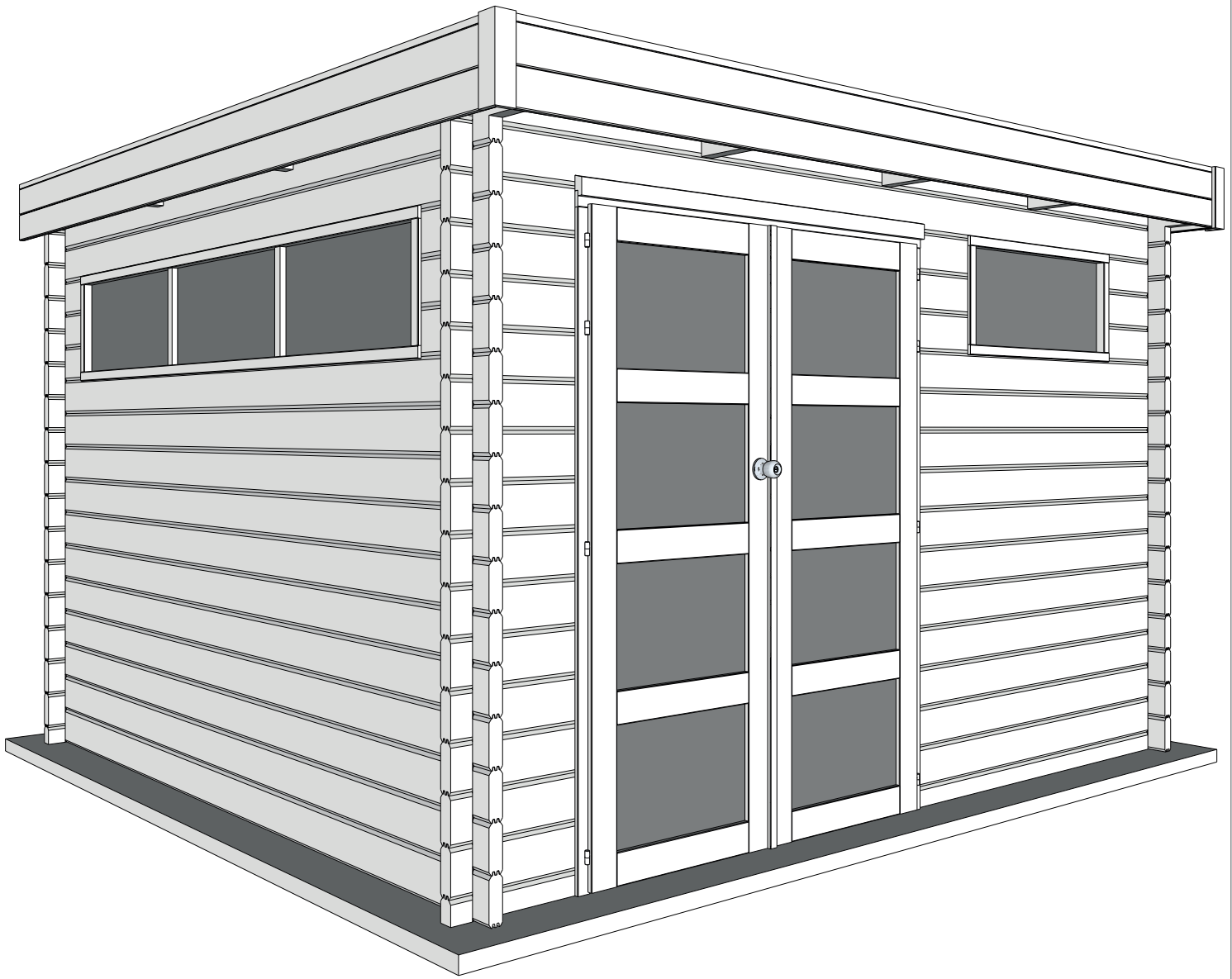


44MM 355X295 CM (ART 4605)



GARDENAS

TIMBER GARDEN CONSTRUCTIONS

GEDETAILEERDE ONDERDELENLIJST

LISTE D'INVENTAIRE DETAILLEE

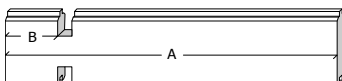
Onderdelenlijst Liste d'inventaire

Typ **44mm 355x295 cm PDDDM04**

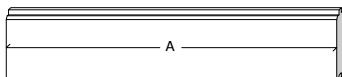
4605

Artikel nr / Nr Article Afmeting / Dimension # Functie/Fonction
A B C

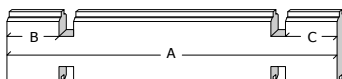
Wandelementen / Eléments des parois



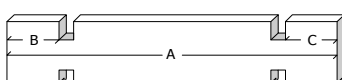
Z1/1623/0070	1623	70	(-)	11	onder raam voorgevel / sous fenêtre façade
Z1/0435/0070	435	70	(-)	17	naast deur en raam voorgevel / côté porte et fenêtre façade
Z1/0315/0070	315	70	(-)	6	naast raam zijgevel / côté fenêtre paroi latérale



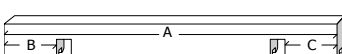
X2/0313	313	(-)	(-)	3	tussen raam & deur voorgevel / entre fenêtre & porte façade
---------	-----	-----	-----	----------	---



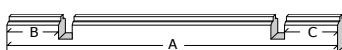
Z3/3550/0070/070	3550	70	70	16	achter- & voorgevel / façade et paroi arrière
Z3/2950/0070/070	2950	70	70	27	zijgevel / paroi latérale



Z5/3550/0070/070	3550	70	70	1	bovenste plank voorgevel / planche supérieure façade
------------------	------	----	----	----------	--



Z0/3550/0070/070	3550	70	70	1	bovenste plank achtergevel / planche supérieure paroi arrière
------------------	------	----	----	----------	---

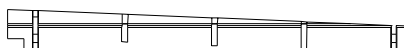


Z7/3550/0070/070	3550	70	70	2	basis voor- & achtergevel / base paroi avant et arrière
------------------	------	----	----	----------	---

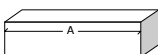
Dakelementen / Eléments du toit



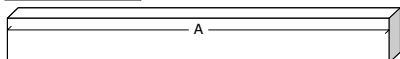
ZK/P/3075/3/4/R	3075	195	70	1	helling rechts / pente droite
-----------------	------	-----	----	----------	-------------------------------



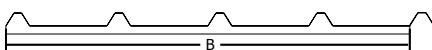
ZK/P/3075/3/4/L	3075	195	70	1	helling links / pente gauche
-----------------	------	-----	----	----------	------------------------------



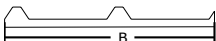
S44/060/0070	70	44	60	4	balkje / Poutre 44x60
--------------	----	----	----	----------	-----------------------



P2/0195	195	(-)	(-)	3	hulpdakbalk / poutre du toit d'aide
P4/3380	3380	(-)	(-)	3	dakbalk / poutre du toit

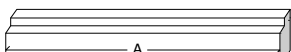


DPM/3175/1000+/1	3175	1000	(-)	3	profielplaten / panneaux profilés
------------------	------	------	-----	----------	-----------------------------------

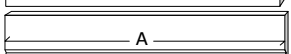


DPM/3175/0550/1	3175	550	(-)	1	profielplaten / panneaux profilés
-----------------	------	-----	-----	----------	-----------------------------------

Afwerkingselementen / Eléments de finition



SRD/1522	1522	(-)	(-)	2	sierlat boven deurkader / latte de finition cadre de porte
----------	------	-----	-----	----------	--



FSLM/3838	3838	(-)	(-)	1	frontale sierlat / latte de finition frontale
-----------	------	-----	-----	----------	---

te zagen op lengte 3588 mm / à scier sur longueur 3588 mm

FSLM/3238	3238	(-)	(-)	2	zijsierlat / latte de finition latérale
-----------	------	-----	-----	----------	---

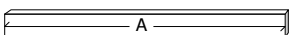


SSL/3600/45	3600	(-)	(-)	1	stormsierlat op het dak (voorkant) / latte de finition sur le toit (façade)
-------------	------	-----	-----	----------	---

SSL/3300/45	3300	(-)	(-)	2	stormsierlat op het dak (zijkanten) / latte de finition sur le toit (latérale)
-------------	------	-----	-----	----------	--

SSL/1920/30	1920	(-)	(-)	1	makelaar deur / latte de cache porte
-------------	------	-----	-----	----------	--------------------------------------

SSL/0234	234	58	(-)	5	sierlat vooraan / latte de finition frontale
----------	-----	----	-----	----------	--



HSL/234	234	58	(-)	4	hoeksierlat op verstek / finition de coin
---------	-----	----	-----	----------	---



DDM04P-S				1	opdekdeur Modern voor slot / Porte Modern à recouvrement serrure
----------	--	--	--	----------	--

DDM04P-V				1	opdekdeur Modern vast / Porte Modern à recouvrement fixe
----------	--	--	--	----------	--

X/DDO	(3 delen / 3 pièces)			1	kader 45mm voor dubbele opdekdeur / cadre 28mm pour porte double à recouvrement
-------	----------------------	--	--	----------	---

X/VRM1				1	Vast raam 1 delig / Fenêtre fixe 1 parties
--------	--	--	--	----------	--

X/VRM3				1	Vast raam 3 delig / Fenêtre fixe 3 parties
--------	--	--	--	----------	--

BESLAG/77				1	Beslag / Quincaillerie
-----------	--	--	--	----------	------------------------

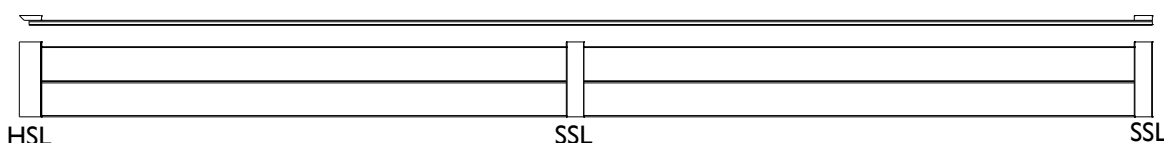
Geachte klant,

Wegens voorraadproblemen bij onze leverancier hebben we de planken FSLM in 2 delen moeten verpakken. In uw pakket gaat u een plank met tand en een plank met groef terugvinden. Plaats de tand en groef in elkaar en bevestig de 2 latten aan elkaar dmv de latjes HSL/234 en extra latjes SSL/234. Zie tekening.

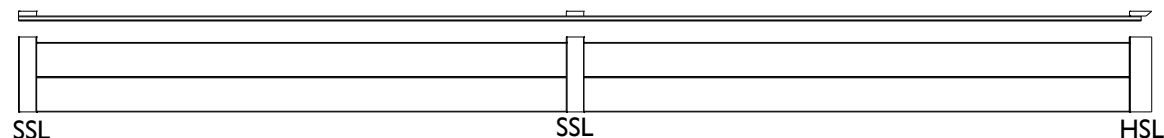
Onze excuses voor het ongemak,

Het Gardenas team.

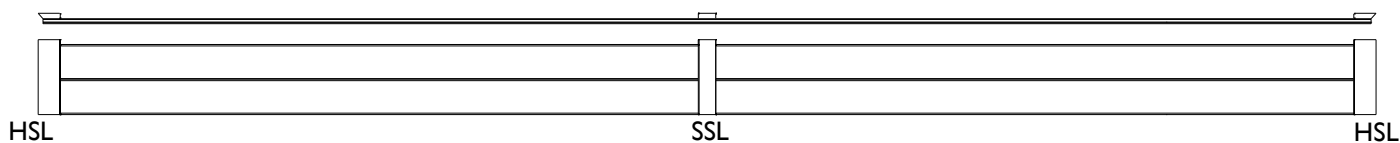
Zijwand rechts / Côté latéral droite



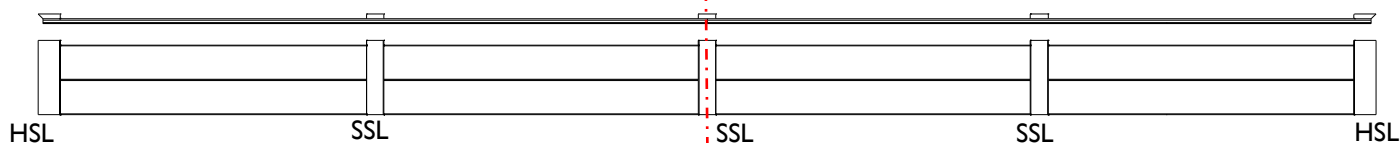
Zijwand links / Côté latéral gauche



Voorwand uit 1 lengte / Côté frontal en 1 longueur



Voorwand uit 2 lengtes / Côté frontal en 2 longueurs



Chère client,

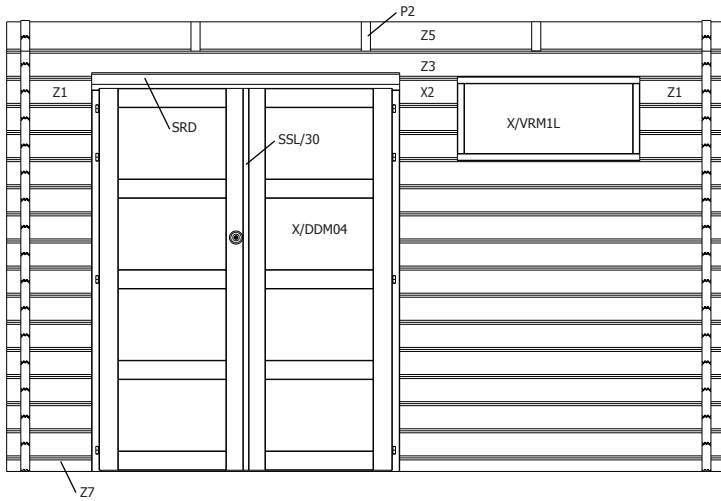
Suite à une rupture de stock chez notre fournisseur de lattes FSLM, nous avons dû livrer ces lattes en 2 pièces. Dans votre colis vous retrouvez une latte avec rainure et une avec languette. Insérez la languette dans la rainure et fixez les lattes entre-elles avec les lattes HSL/234 et des lattes SSL/234 supplémentaires. Voir dessin.

Nos excuses pour ce inconvénient,

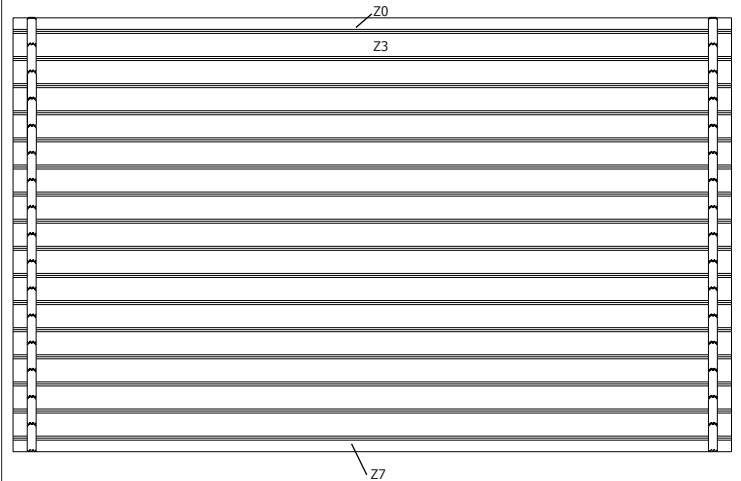
L'équipe Gardenas.

44MM 415X295 CM (ART 4603)

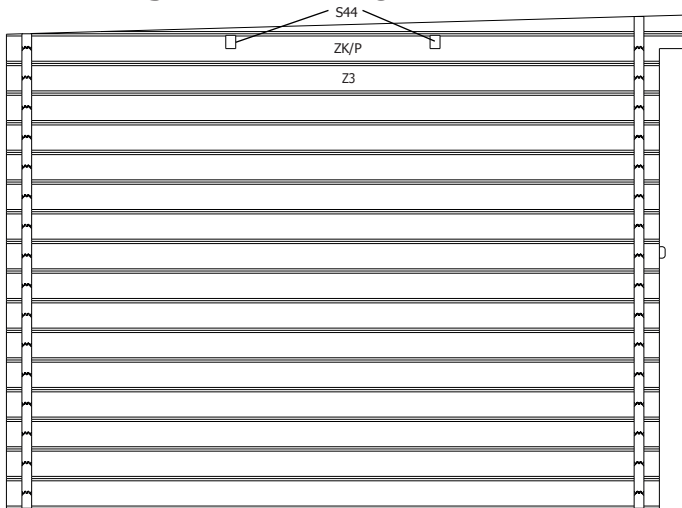
VOORZIJDDE - FACADE



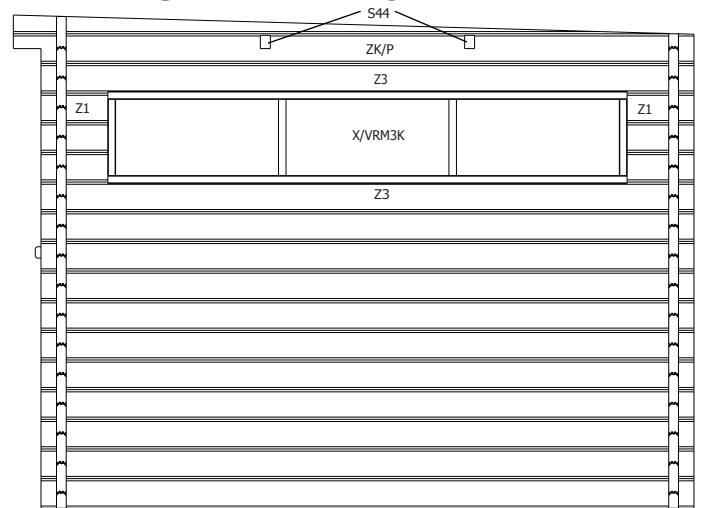
RUGZIJDDE - PAROI ARRIERE



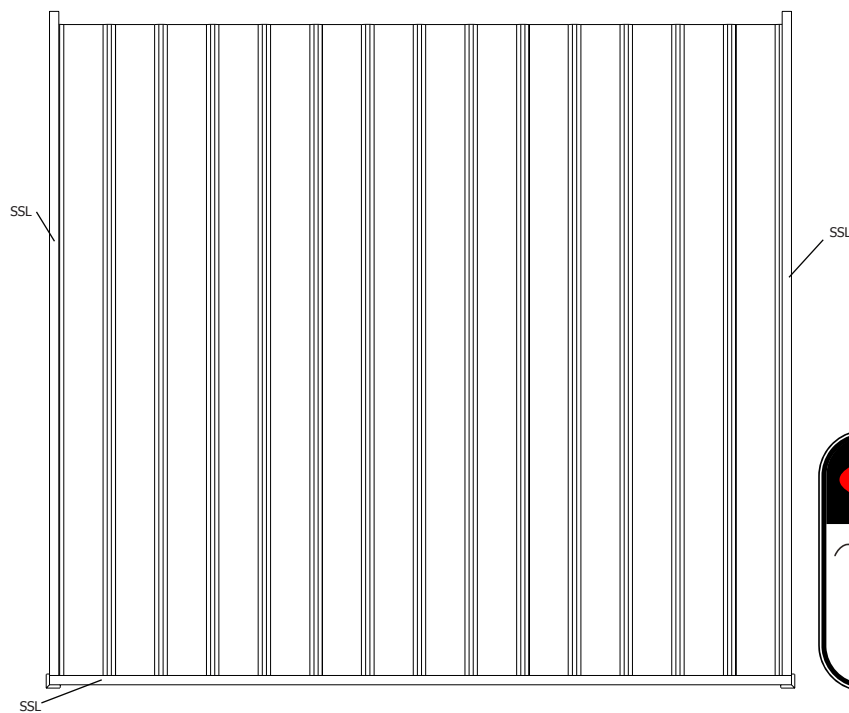
ZIJWAND - PAROI LATERALE



ZIJWAND - PAROI LATERALE

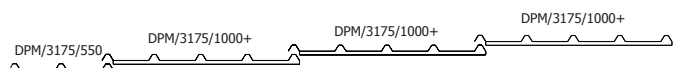


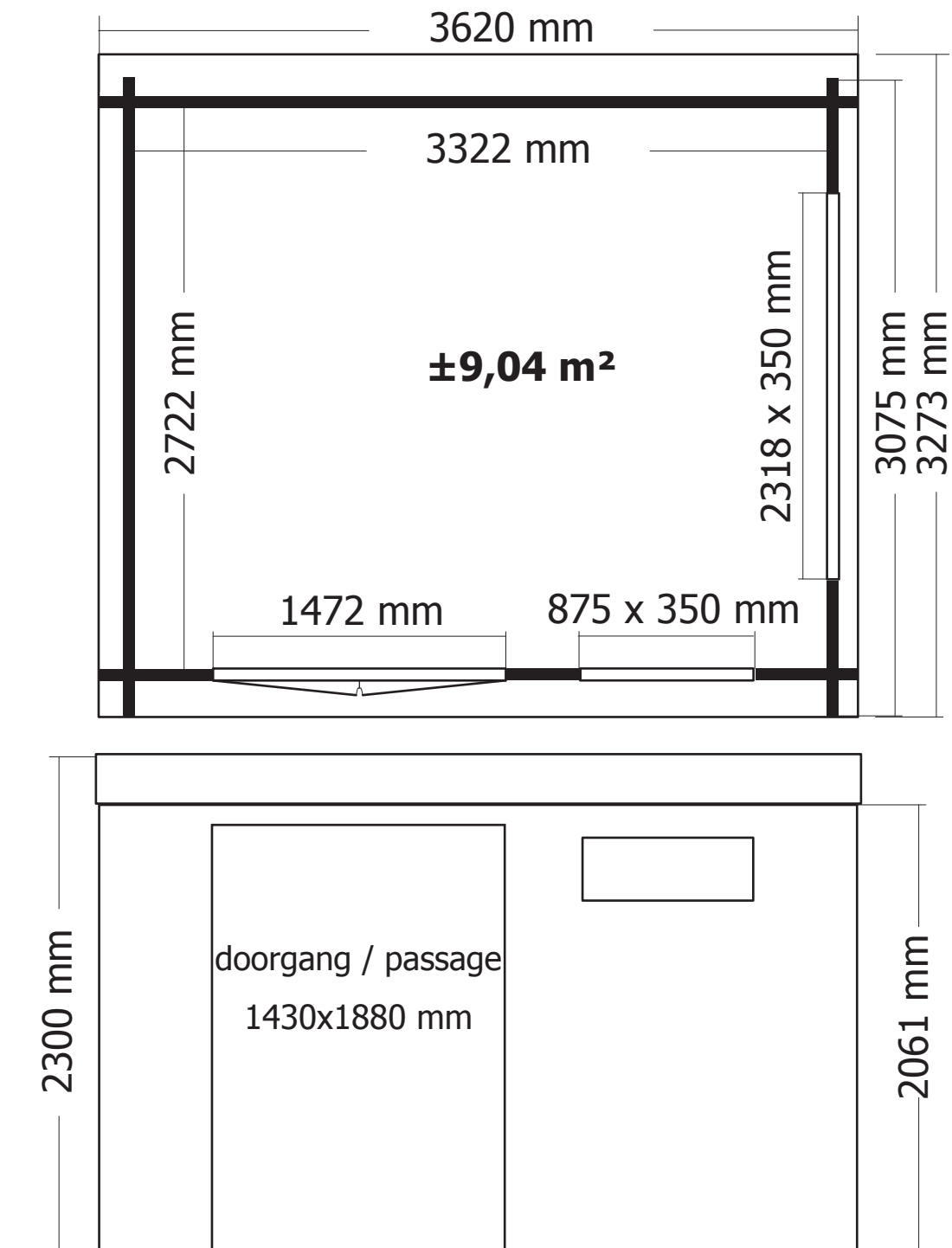
DAK - TOITURE



plaatsing van de staalplaten (vooraanzicht)

pose du toit en tôle (vue de face)





OPGELET : Behandel **ELK** onderdeel grondig aan alle zijden met een degelijk product dat beschermt tegen zon, weer en wind en tegen insecten en schimmels, **VOOR** de montage.

ATTENTION : Traitez à fond **CHAQUE** élément avec un produit protégeant contre les intempéries, les insectes et les moisissures intérieur et extérieur, **AVANT** le montage .

