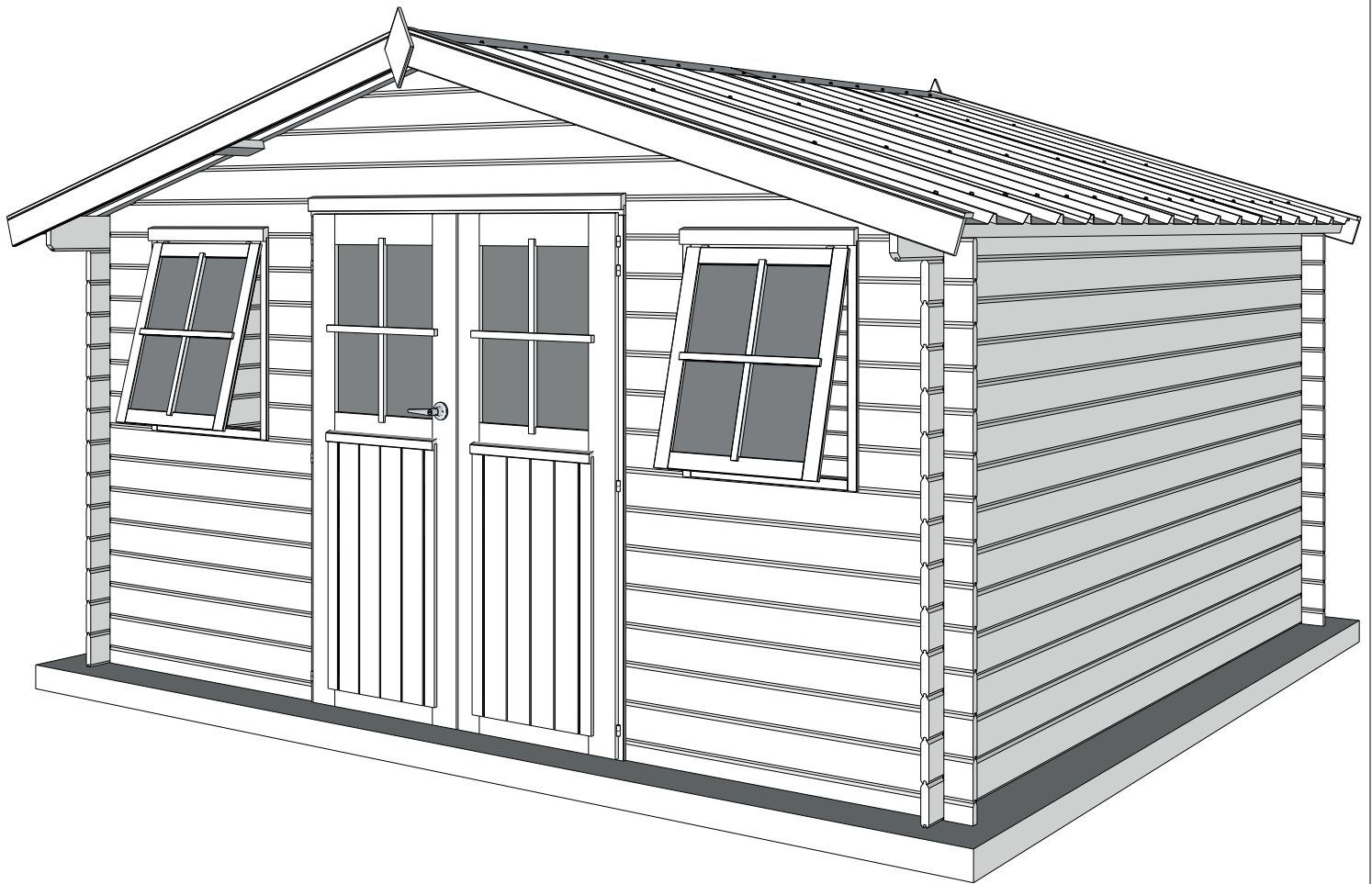


28MM 415X385+20 CM SDACDDC01 (ART 3024AC)



GARDENAS

TIMBER GARDEN CONSTRUCTIONS

GEDETAILLEERDE ONDERDELENLIJST

-

LISTE D'INVENTAIRE DETAILLEE

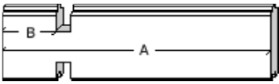
Onderdelenlijst
Liste d'inventaire

Typ **28mm 415x385+20 cm SDACDDC01**

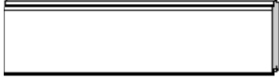
3024AC

Artikel nr / Nr Article Afmeting / Dimension # Functie/Fonction
A B C

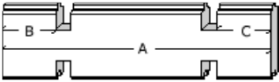
Wandelementen / Eléments des parois



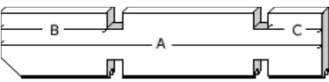
A1/0418/0100 418 100 (-) 12 naast raam voorgevel / côté fenêtre façade
A1/1339/0100 1339 100 (-) 14 onder raam voorgevel / sous fenêtre façade



A2/0275 275 (-) (-) 12 tussen raam & deur voorgevel / entre fenêtre & porte façade



A3/4150/0100/100 4150 100 100 13 achtergevel / paroi arrière
A3/3850/0100/100 3850 100 100 26 zijgevel / paroi latérale



A5/4050/0300/100 4050 300 100 2 hoogste oversteek zijgevel / traverse supérieure paroi latéral



A7/4150/0100/100 4150 100 100 2 basis voor- & achtergevel / base paroi avant & arrière

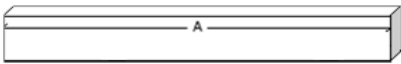
Dakelementen / Eléments du toit



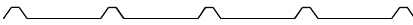
AK/S/4150-F 4150 (-) (-) 1 puntgevel te assembleren vooraan / pignon à assembler avant



AK/S/4150-R 4150 (-) (-) 1 puntgevel te assembleren achter / pignon à assembler arrière



P6/100 100 34 95 4 hulpdakbalk / panne secondaire
P6/300 300 34 95 4 hulpdakbalk / panne secondaire
P6/3594 3594 34 95 2 nokbalk / panne de toit faitière
P1/3594 3594 34 95 4 dakbalk / panne de toit



NREX/2050 2050 (-) (-) 2 nokplaat / faitière

SPREX/2250 2250 (-) (-) 8 profielplaten / panneaux profilés

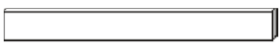
Afwerkingselementen / Eléments de finition



SRD/0676 676 (-) (-) 4 sierlat boven raamkader / latte de finition cadre de fenêtre
SRD/1502 1502 (-) (-) 2 sierlat boven deurenkader / latte de finition cadre de porte



FSL/2400 2400 (-) (-) 4 frontale sierlat / latte de finition frontale



SSL/2400 2400 (-) (-) 4 stormsierlat op het dak / Latte de finition sur le toit



S (-) (-) (-) 2 schildje / ecusson



S28/50/4050 4050 28 50 2 Zijsierlat tegen dakplaat / finition latérale contre panneaux profilés

Dubbele Deur + Deurenkader / Porte Double + chassis

A/DDC01-G 1

Opengaand Raam+kader / Fenêtre ouvrante+chassis

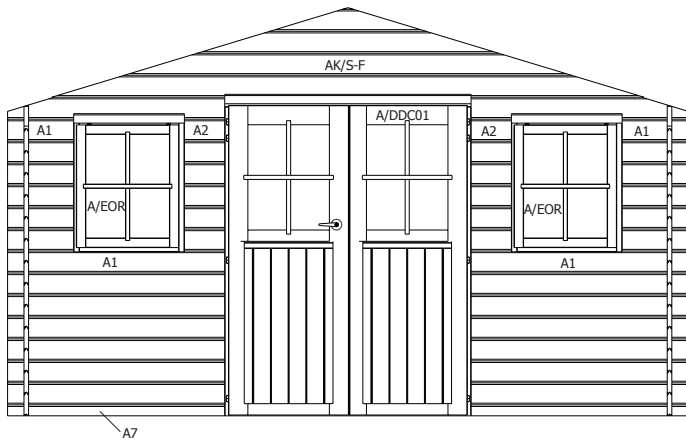
A/EOR01S-G 2

Beslag / Quincaillerie

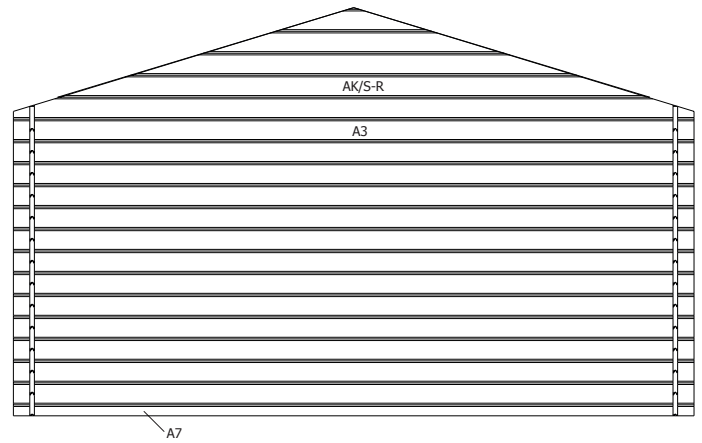
BESLAG/35AC 1

28MM 415X385+20 CM SDACDDC01 (ART 3024AC)

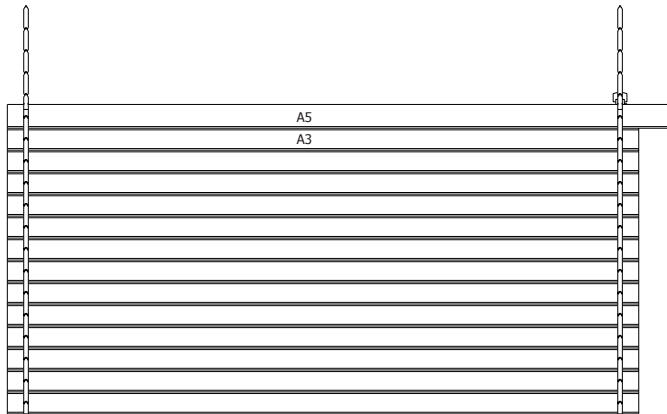
VOORZIJDE - FACADE



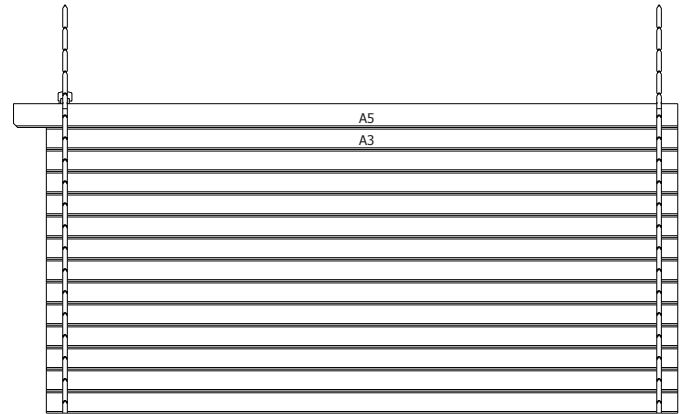
RUGZIJDE - PAROI ARRIERE



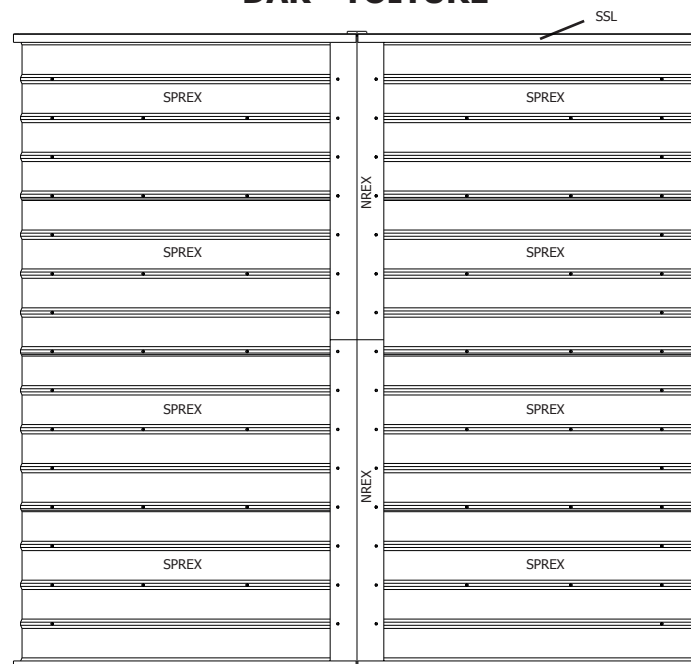
ZIJWAND - PAROI LATERALE

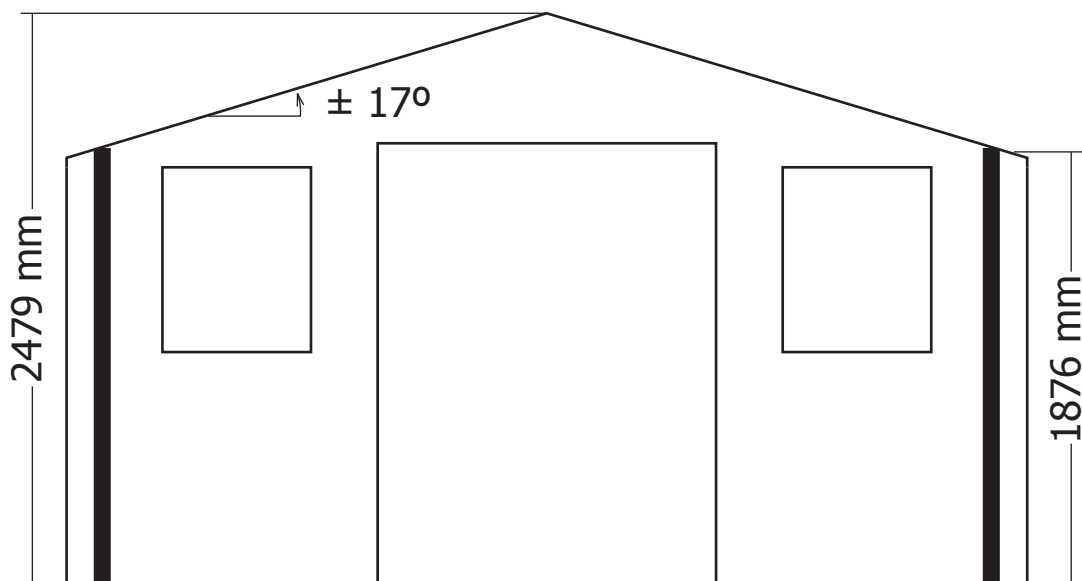
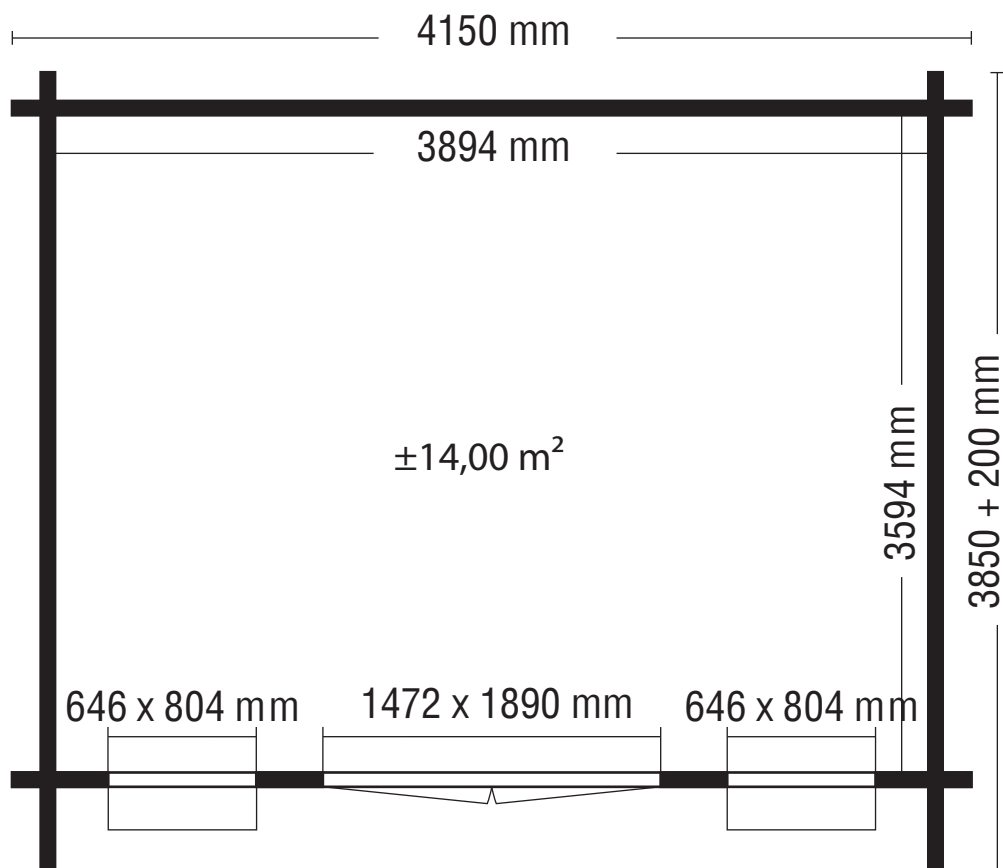


ZIJWAND - PAROI LATERALE



DAK - TOITURE





OPGELET : Behandel **ELK** onderdeel grondig aan alle zijden met een degelijk product dat beschermt tegen zon, weer en wind en tegen insecten en schimmels, **VOOR** de montage.

ATTENTION : Traitez à fond **CHAQUE** élément avec un produit protégeant contre les intempéries, les insectes et les moisissures intérieur et extérieur, **AVANT** le montage .